

**Nombre del Producto: Anticuerpo monoclonal de ratón PPP2R4****Nº de Catálogo: AMM81076**

Solo para uso en investigación.

**Resumen**

<b>Descripción</b>	Anticuerpo monoclonal de ratón
<b>Huésped</b>	Ratón
<b>Aplicación</b>	IHC,ICC,ELISA,FC
<b>Reactividad</b>	Humano
<b>Conjugación</b>	No conjugado
<b>Modificación</b>	Sin modificar
<b>Isotipo</b>	Mouse IgG1
<b>Clonalidad</b>	Monoclonal
<b>Formato</b>	Líquido
<b>Concentración</b>	1 mg/ml
<b>Almacenamiento</b>	Hacer alícuotas y almacenar a -20°C (válido por 12 meses). Evitar ciclos de congelación/descongelación.
<b>Envío</b>	Bolsas de hielo
<b>Tampon</b>	Anticuerpo purificado en PBS con azida sódica al 0,05 %
<b>Purificación</b>	Purificación por afinidad

**Aplicación**

<b>Relación de Dilución</b>	IHC 1:200-1:1000,ICC 1:200-1:1000,ELISA 1:5000-1:20000,FC 1:200-1:400
<b>Peso Molecular</b>	41kDa

**Información del Antígeno**

<b>Nombre del Gen</b>	PPP2R4
<b>Nombres Alternativos</b>	PP2A; PR53; PTPA
<b>ID del Gen</b>	5524.0
<b>ID SwissProt</b>	Q15257
<b>Inmunógeno</b>	Fragmento recombinante purificado de PPP2R4 humano expresado en E. Coli.

**Antecedentes**

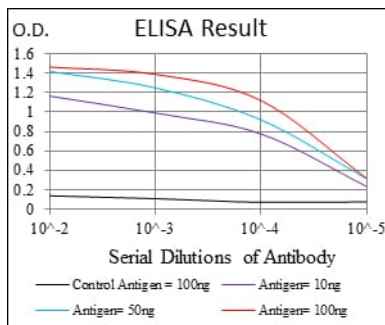
La proteína fosfatasa 2A es una de las cuatro principales fosfatasa Ser/Thr y participa en el control negativo del crecimiento y la división celular. Las holoenzimas de la proteína fosfatasa 2A son proteínas heterotriméricas compuestas por una subunidad

estructural A, una subunidad catalítica C y una subunidad reguladora B. La subunidad reguladora está codificada por un conjunto diverso de genes que se han agrupado en las familias B/PR55, B'/PR61 y B''/PR72. Estas diferentes subunidades reguladoras confieren distintas especificidades enzimáticas y localizaciones intracelulares a la holoenzima. El producto de este gen pertenece a la familia B'. Este gen codifica un activador específico de la fosfotirosil fosfatasa de la forma dimérica de la proteína fosfatasa 2A. El empalme alternativo da lugar a múltiples variantes de transcripción que codifican diferentes isoformas.

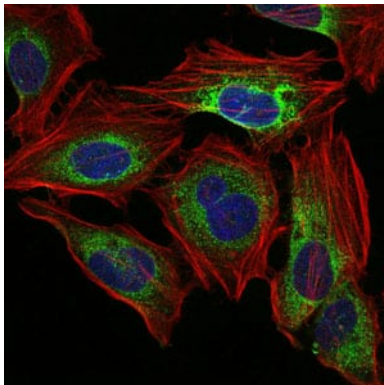
## Área de Investigación

vía de señalización de TGF-beta

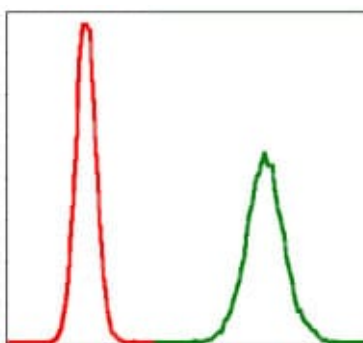
## Datos de Imagen



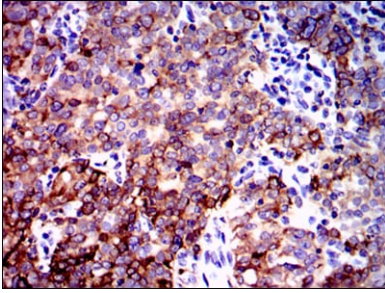
Línea negra: Antígeno de control (100 ng); Línea morada: Antígeno (10 ng); Línea azul: Antígeno (50 ng); Línea roja: Antígeno (100 ng);



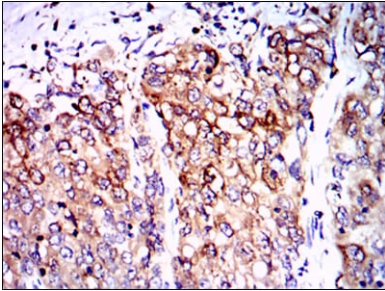
Análisis de inmunofluorescencia de células HeLa con mAb de ratón PPP2R4 (verde). Azul: Colorante fluorescente de ADN DRAQ5. Rojo: Los filamentos de actina se han marcado con faloidina Alexa Fluor-555.



Análisis citométrico de flujo de células MCF-7 utilizando mAb de ratón PPP2R4 (verde) y control negativo (rojo).



Análisis inmunohistoquímico de tejidos de cáncer de cuello uterino humano incluidos en parafina utilizando mAb de ratón PPP2R4 con tinción DAB.



Análisis inmunohistoquímico de tejidos de cáncer de pulmón humano incluidos en parafina utilizando mAb de ratón PPP2R4 con tinción DAB.