

Nombre del Producto: Anticuerpo monoclonal de ratón SERPINE1**Nº de Catálogo: AMM81074**

Solo para uso en investigación.

Resumen

Descripción	Anticuerpo monoclonal de ratón
Huésped	Ratón
Aplicación	IHC,ELISA,FC
Reactividad	Humano, Ratón, Rata, Conejo
Conjugación	No conjugado
Modificación	Sin modificar
Isotipo	Mouse IgG1
Clonalidad	Monoclonal
Formato	Líquido
Concentración	1 mg/ml
Almacenamiento	Hacer alícuotas y almacenar a -20°C (válido por 12 meses). Evitar ciclos de congelación/descongelación.
Envío	Bolsas de hielo
Tampon	Anticuerpo purificado en PBS con azida sódica al 0,05 %
Purificación	Purificación por afinidad

Aplicación

Relación de Dilución	IHC 1:200-1:1000,ELISA 1:5000-1:20000,FC 1:200-1:400
Peso Molecular	45kDa

Información del Antígeno

Nombre del Gen	SERPINE1
Nombres Alternativos	PAI; PAI1; PAI-1; PLANH1
ID del Gen	5054.0
ID SwissProt	P05121
Inmunógeno	Fragmento recombinante purificado de SERPINE1 humano expresado en E. Coli.

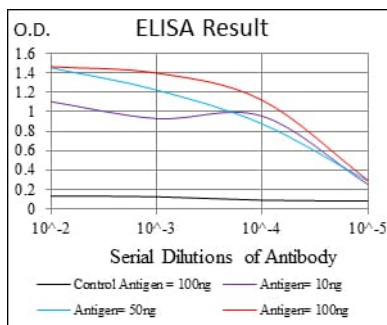
Antecedentes

Este gen codifica un miembro de la superfamilia de inhibidores de serina proteinasa (serpinas). Este miembro es el principal inhibidor del activador tisular del plasminógeno (tPA) y de la uroquinasa (uPA), y por lo tanto, inhibe la fibrinólisis. Los defectos

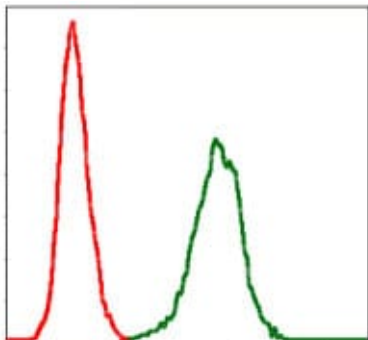
en este gen causan la deficiencia del inhibidor del activador del plasminógeno-1 (deficiencia de PAI-1), y las altas concentraciones del producto génico se asocian con trombofilia. Se han encontrado variantes de transcripción con empalme alternativo que codifican diferentes isoformas para este gen.

Área de Investigación

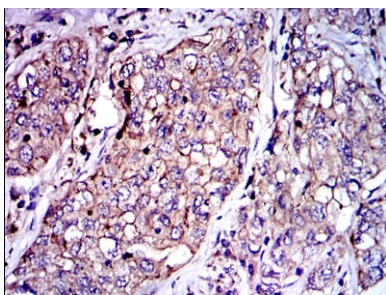
Datos de Imagen



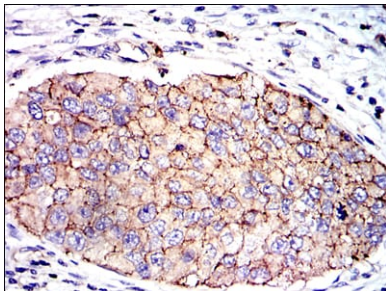
Línea negra: Antígeno de control (100 ng); Línea morada: Antígeno (10 ng); Línea azul: Antígeno (50 ng); Línea roja: Antígeno (100 ng);



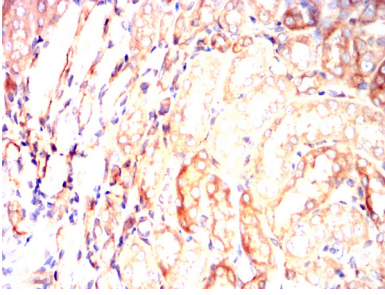
Análisis citométrico de flujo de células NIH/3T3 utilizando mAb de ratón SERPINE1 (verde) y control negativo (rojo).



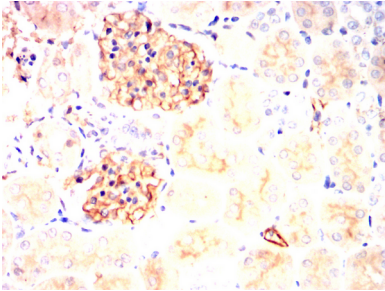
Análisis inmunohistoquímico de tejidos de cáncer de pulmón humano incluidos en parafina utilizando mAb de ratón SERPINE1 con tinción DAB.



Análisis inmunohistoquímico de tejidos de cáncer de riñón humano incluidos en parafina utilizando mAb de ratón SERPINE1 con tinción DAB.



Análisis inmunohistoquímico de riñón de rata incluido en parafina utilizando mAb de ratón SERPINE1 con tinción DAB.



Análisis inmunohistoquímico de riñón de conejo incluido en parafina utilizando mAb de ratón SERPINE1 con tinción DAB.