
Nombre del Producto: Anticuerpo monoclonal de ratón LPlunc1**Nº de Catálogo: AMM81071**

Solo para uso en investigación.

Resumen

Descripción	Anticuerpo monoclonal de ratón
Huésped	Ratón
Aplicación	IHC,ICC,ELISA,FC
Reactividad	Humano
Conjugación	No conjugado
Modificación	Sin modificar
Isotipo	Mouse IgG1
Clonalidad	Monoclonal
Formato	Líquido
Concentración	1 mg/ml
Almacenamiento	Hacer alícuotas y almacenar a -20°C (válido por 12 meses). Evitar ciclos de congelación/descongelación.
Envío	Bolsas de hielo
Tampon	Anticuerpo purificado en PBS con azida sódica al 0,05 %
Purificación	Purificación por afinidad

Aplicación

Relación de Dilución	IHC 1:200-1:1000,ICC 1:200-1:1000,ELISA 1:5000-1:20000,FC 1:200-1:400
Peso Molecular	52kDa

Información del Antígeno

Nombre del Gen	LPlunc1
Nombres Alternativos	BPIFB1; LPLUNC1; MGC14597; C20orf114
ID del Gen	92747.0
ID SwissProt	Q8TDL5
Inmunógeno	Fragmento recombinante purificado de LPlunc1 humano expresado en E. Coli.

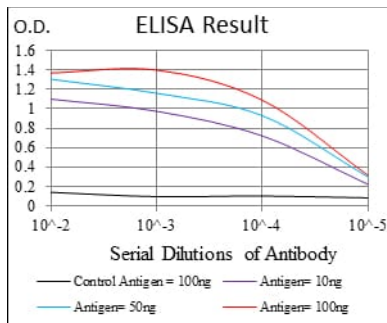
Antecedentes

La proteína codificada por este gen podría estar involucrada en la respuesta inmunitaria innata a la exposición bacteriana en la boca, las fosas nasales y los pulmones. Esta proteína codificada se secreta y pertenece a la superfamilia de proteínas

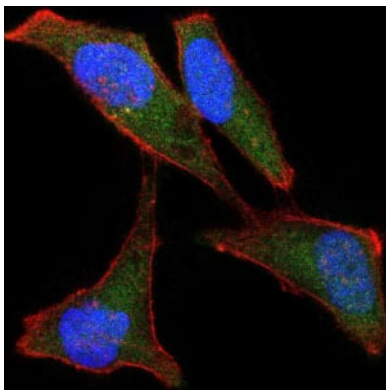
BPI/LBP/PLUNC. Este gen se encuentra junto con otros miembros de la superfamilia en un grupo del cromosoma 20.

Área de Investigación

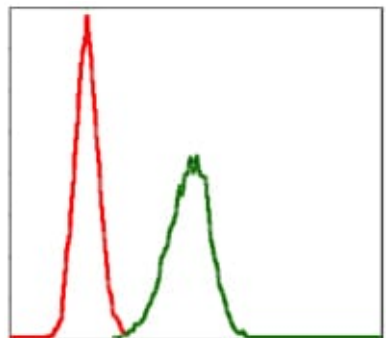
Datos de Imagen



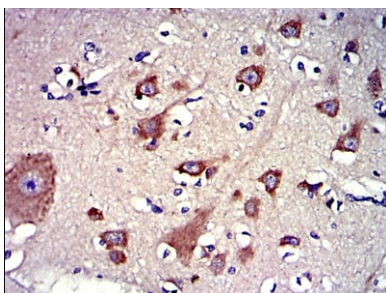
Línea negra: Antígeno de control (100 ng); Línea morada: Antígeno (10 ng); Línea azul: Antígeno (50 ng); Línea roja: Antígeno (100 ng);



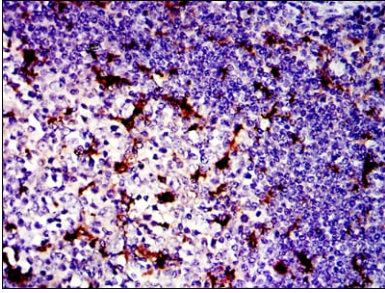
Análisis de inmunofluorescencia de células HeLa con el anticuerpo monoclonal de ratón LPlunc1 (verde). Azul: colorante fluorescente de ADN DRAQ5. Rojo: los filamentos de actina se han marcado con faloidina Alexa Fluor-555.



Análisis citométrico de flujo de células HeLa utilizando mAb de ratón LPlunc1 (verde) y control negativo (rojo).



Análisis inmunohistoquímico de tejidos cerebrales humanos incluidos en parafina utilizando mAb de ratón LPlunc1 con tinción DAB.



Análisis inmunohistoquímico de tejidos de amígdalas humanas incluidos en parafina utilizando mAb de ratón LPlunc1 con tinción DAB.