

Nombre del Producto: Anticuerpo monoclonal de ratón SKP1**Nº de Catálogo: AMM81063**

Solo para uso en investigación.

Resumen

Descripción	Anticuerpo monoclonal de ratón
Huésped	Ratón
Aplicación	WB,IHC,ICC,ELISA,FC
Reactividad	Humano
Conjugación	No conjugado
Modificación	Sin modificar
Isotipo	Mouse IgG1
Clonalidad	Monoclonal
Formato	Líquido
Concentración	1 mg/ml
Almacenamiento	Hacer alícuotas y almacenar a -20°C (válido por 12 meses). Evitar ciclos de congelación/descongelación.
Envío	Bolsas de hielo
Tampon	PBS que contiene 0,03% de azida sódica.
Purificación	Purificación por afinidad

Aplicación

Relación de Dilución	WB 1:500-1:2000,IHC 1:200-1:1000,ICC 1:200-1:1000,ELISA 1:5000-1:20000,FC 1:200-1:400
Peso Molecular	19kDa

Información del Antígeno

Nombre del Gen	SKP1
Nombres Alternativos	OCP2; p19A; EMC19; SKP1A; OCP-II; TCEB1L; MGC34403
ID del Gen	6500.0
ID SwissProt	P63208
Inmunógeno	Fragmento recombinante purificado de SKP1 humano expresado en E. Coli.

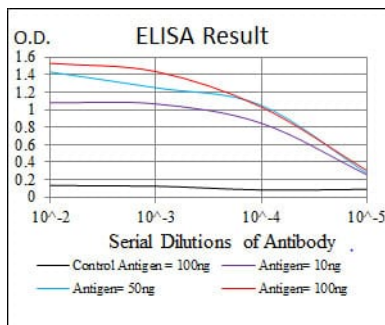
Antecedentes

Este gen codifica un componente de los complejos SCF, compuestos por esta proteína, la culina 1, una proteína de caja en anillo

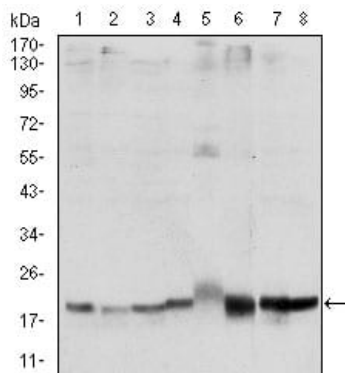
y un miembro de la familia de proteínas F-box. Esta proteína se une directamente al motivo F-box presente en las proteínas F-box. Los complejos SCF participan en la ubiquitinación regulada de sustratos proteicos específicos, lo que los dirige para su degradación por el proteosoma. Las proteínas F-box específicas reconocen diferentes proteínas diana, y se han identificado numerosos sustratos específicos de SCF, incluyendo reguladores de la progresión y el desarrollo del ciclo celular. Estudios también han caracterizado a la proteína como un factor de elongación de la ARN polimerasa II. El empalme alternativo de este gen da lugar a dos variantes de transcripción. Se ha identificado un pseudogén relacionado en el cromosoma 7.

Área de Investigación

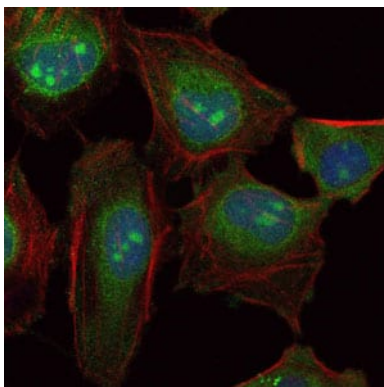
Datos de Imagen



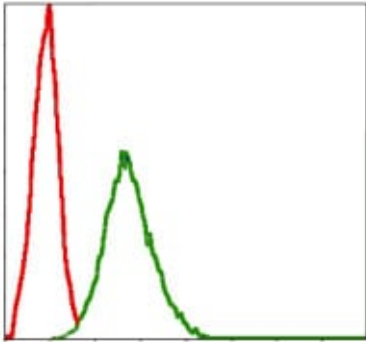
Línea negra: Antígeno de control (100 ng); Línea morada: Antígeno (10 ng); Línea azul: Antígeno (50 ng); Línea roja: Antígeno (100 ng);



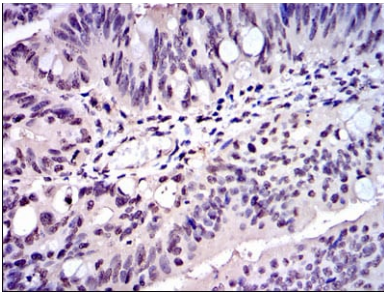
Análisis de transferencia Western utilizando mAb de ratón SKP1 contra lisado de células Hela (1), NIH/3T3 (2), A431 (3), RAJI (4), PC-12 (5), Cos7 (6), MCF-7 (7) y HepG2 (8).



Análisis de inmunofluorescencia de células Hela con mAb de ratón SKP1 (verde). Azul: Colorante fluorescente de ADN DRAQ5. Rojo: Los filamentos de actina se han marcado con faloidina Alexa Fluor-555.



Análisis citométrico de flujo de células NIH/3T3 utilizando mAb de ratón SKP1 (verde) y control negativo (rojo).



Análisis inmunohistoquímico de tejidos de cáncer de recto humano incluidos en parafina utilizando mAb de ratón SKP1 con tinción DAB.