
Nombre del Producto: Anticuerpo monoclonal de ratón MCM2**Nº de Catálogo: AMM81033**

Solo para uso en investigación.

Resumen

Descripción	Anticuerpo monoclonal de ratón
Huésped	Ratón
Aplicación	WB,IHC,ELISA,FC
Reactividad	Humano, Ratón, Rata, Mono
Conjugación	No conjugado
Modificación	Sin modificar
Isotipo	Mouse IgG1
Clonalidad	Monoclonal
Formato	Líquido
Concentración	1 mg/ml
Almacenamiento	Hacer alícuotas y almacenar a -20°C (válido por 12 meses). Evitar ciclos de congelación/descongelación.
Envío	Bolsas de hielo
Tampon	Anticuerpo purificado en PBS con azida sódica al 0,05%.
Purificación	Purificación por afinidad

Aplicación

Relación de Dilución	WB 1:500-1:2000,IHC 1:200-1:1000,ELISA 1:5000-1:20000,FC 1:200-1:400
Peso Molecular	125kDa

Información del Antígeno

Nombre del Gen	MCM2
Nombres Alternativos	BM28; CCNL1; CDCL1; cdc19; D3S3194; MITOTIN; KIAA0030; MGC10606
ID del Gen	4171.0
ID SwissProt	P49736
Inmunógeno	Fragmento recombinante purificado de MCM2 humano expresado en E. Coli.

Antecedentes

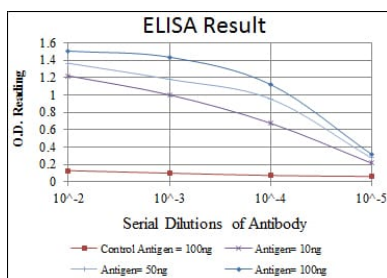
La proteína codificada por este gen es una de las proteínas de mantenimiento de minicromosomas (MCM) altamente conservadas que participan en el inicio de la replicación del genoma eucariota. El complejo proteico hexamérico formado por

las proteínas MCM es un componente clave del complejo de prerreplicación (pre_RC) y podría participar en la formación de horquillas de replicación y en el reclutamiento de otras proteínas relacionadas con la replicación del ADN. Esta proteína forma un complejo con MCM4, 6 y 7, y se ha demostrado que regula la actividad helicasa del complejo. Esta proteína está fosforilada y, por lo tanto, regulada por las proteínas quinasas CDC2 y CDC7.

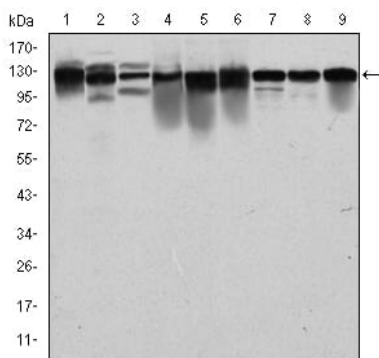
Área de Investigación

-

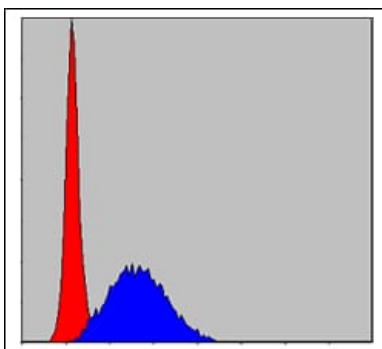
Datos de Imagen



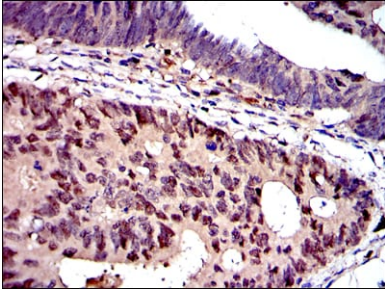
Rojo: Antígeno de control (100 ng); Púrpura: Antígeno (10 ng); Verde: Antígeno (50 ng); Azul: Antígeno (100 ng);



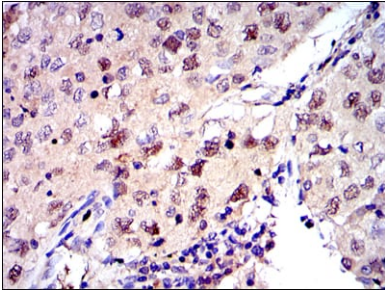
Análisis de transferencia Western utilizando mAb de ratón MCM2 contra lisado de células PC-12 (1), Cos7 (2), NIH/3T3 (3), HepG2 (4), HEK293 (5), K562 (6), Jurkat (7), Hela (8) y MCF-7 (9).



Análisis citométrico de flujo de células Hela utilizando mAb de ratón MCM2 (azul) y control negativo (rojo).



Análisis inmunohistoquímico de tejidos de cáncer de colon humano incluidos en parafina utilizando mAb de ratón MCM2 con tinción DAB.



Análisis inmunohistoquímico de tejidos de cáncer de pulmón humano incluidos en parafina utilizando mAb de ratón MCM2 con tinción DAB.