

Nombre del Producto: Anticuerpo monoclonal de ratón CDK9**Nº de Catálogo: AMM80986**

Solo para uso en investigación.

Resumen

| | |
|-----------------------|---|
| Descripción | Anticuerpo monoclonal de ratón |
| Huésped | Ratón |
| Aplicación | IHC,ELISA |
| Reactividad | Humano, Ratón, Rata, Conejo, Mono |
| Conjugación | No conjugado |
| Modificación | Sin modificar |
| Isotipo | Mouse IgG1 |
| Clonalidad | Monoclonal |
| Formato | Líquido |
| Concentración | 1 mg/ml |
| Almacenamiento | Hacer alícuotas y almacenar a -20°C (válido por 12 meses). Evitar ciclos de congelación/descongelación. |
| Envío | Bolsas de hielo |
| Tampon | PBS que contiene 0,03% de azida sódica. |
| Purificación | Purificación por afinidad |

Aplicación

| | |
|-----------------------------|---------------------------------------|
| Relación de Dilución | IHC 1:200-1:1000,ELISA 1:5000-1:20000 |
| Peso Molecular | 43kDa |

Información del Antígeno

| | |
|-----------------------------|--|
| Nombre del Gen | CDK9 |
| Nombres Alternativos | TAK; C-2k; CTK1; CDC2L4; PITALRE |
| ID del Gen | 1025.0 |
| ID SwissProt | P50750 |
| Inmunógeno | Fragmento recombinante purificado de CDK9 humano expresado en E. Coli. |

Antecedentes

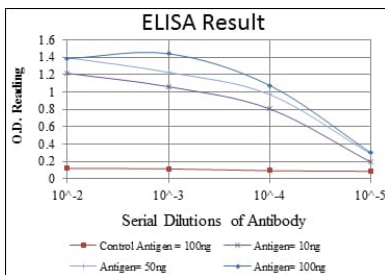
La proteína codificada por este gen es miembro de la familia de las proteínas quinasas dependientes de ciclina (CDK). Los miembros de la familia CDK son muy similares a los productos génicos de *S. cerevisiae* cdc28 y *S. pombe* cdc2, y se les conoce

como importantes reguladores del ciclo celular. Se descubrió que esta quinasa es un componente del complejo multiproteico TAK/P-TEFb, que es un factor de elongación para la transcripción dirigida por la ARN polimerasa II y funciona fosforilando el dominio C-terminal de la subunidad más grande de la ARN polimerasa II. Esta proteína forma un complejo con su subunidad reguladora, la ciclina T o la ciclina K, y está regulada por ellas. Se descubrió que la proteína Tat del VIH-1 interactúa con esta proteína y la ciclina T, lo que sugirió una posible participación de esta proteína en el SIDA. (proporcionado por RefSeq)

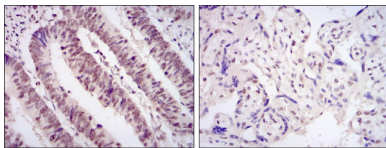
Especificidad tisular: Ubicuo.

Área de Investigación

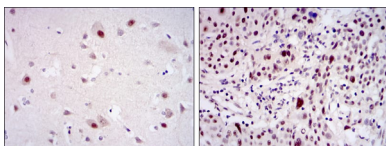
Datos de Imagen



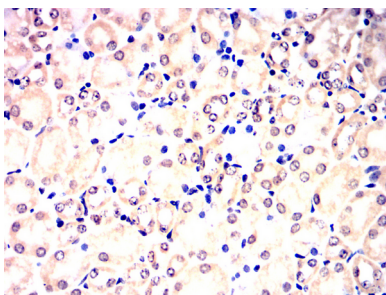
Rojo: Antígeno de control (100 ng); Púrpura: Antígeno (10 ng); Verde: Antígeno (50 ng); Azul: Antígeno (100 ng);



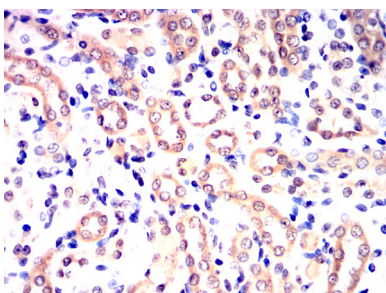
Análisis inmunohistoquímico de tejidos de cáncer de recto humano incluidos en parafina (izquierda) y tejidos de placenta (derecha) utilizando mAb de ratón CDK9 con tinción DAB.



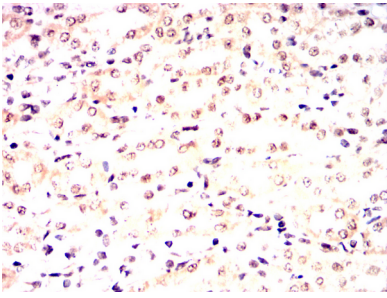
Análisis inmunohistoquímico de tejidos cerebrales humanos incluidos en parafina (izquierda) y tejidos de cáncer esofágico (derecha) utilizando mAb de ratón CDK9 con tinción DAB.



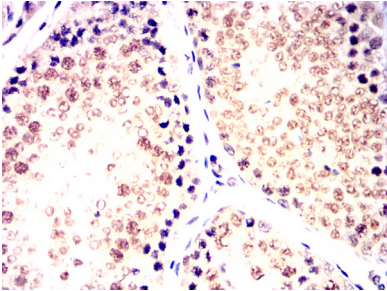
Análisis inmunohistoquímico de riñón de ratón incluido en parafina utilizando mAb de ratón CDK9 con tinción DAB.



Análisis inmunohistoquímico de riñón de rata incluido en parafina utilizando mAb de ratón CDK9 con tinción DAB.



Análisis inmunohistoquímico de riñón de conejo incluido en parafina utilizando mAb de ratón CDK9 con tinción DAB.



Análisis inmunohistoquímico de testículo de conejo incluido en parafina utilizando mAb de ratón CDK9 con tinción DAB.