

**Nombre del Producto: Anticuerpo monoclonal de ratón EIF4E****Nº de Catálogo: AMM80969**

Solo para uso en investigación.

**Resumen**

<b>Descripción</b>	Anticuerpo monoclonal de ratón
<b>Huésped</b>	Ratón
<b>Aplicación</b>	WB,IHC,ICC,ELISA,FC
<b>Reactividad</b>	Humano
<b>Conjugación</b>	No conjugado
<b>Modificación</b>	Sin modificar
<b>Isotipo</b>	Mouse IgG1
<b>Clonalidad</b>	Monoclonal
<b>Formato</b>	Líquido
<b>Concentración</b>	1 mg/ml
<b>Almacenamiento</b>	Hacer alícuotas y almacenar a -20°C (válido por 12 meses). Evitar ciclos de congelación/descongelación.
<b>Envío</b>	Bolsas de hielo
<b>Tampon</b>	PBS que contiene 0,03% de azida sódica.
<b>Purificación</b>	Purificación por afinidad

**Aplicación**

<b>Relación de Dilución</b>	WB 1:500-1:2000,IHC 1:200-1:1000,ICC 1:200-1:1000,ELISA 1:5000-1:20000,FC 1:200-1:400
<b>Peso Molecular</b>	25kDa

**Información del Antígeno**

<b>Nombre del Gen</b>	EIF4E
<b>Nombres Alternativos</b>	CBP; EIF4F; EIF4E1; EIF4EL1; MGC111573; EIF4E
<b>ID del Gen</b>	1977.0
<b>ID SwissProt</b>	P06730
<b>Inmunógeno</b>	Fragmento recombinante purificado de EIF4E humano expresado en E. Coli.

**Antecedentes**

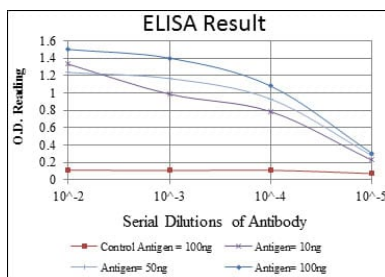
EIF4E, una proteína que modula la traducción de los ARNm maternos en embriones tempranos antes del inicio de la

transcripción cigótica. eIF4E también influye en la tasa general de traducción. eIF4E se une a la estructura de la tapa de 7 metil GTP de los ARNm eucariotas. La fosforilación de eIF4E en la serina 209 regula la afinidad de esta proteína por la tapa de 7 metil GTP y/o el ARN. La fosforilación también mejora la interacción de eIF4E con eIF4G, que forman un complejo conocido como eIF4F. La fosforilación de eIF4E se correlaciona con una mayor tasa de traducción en varios tipos de células. Actualmente se están investigando varias quinasas como posibles reguladores de eIF4E, incluyendo PKC y/o la Mnk activada por MAP quinasa.

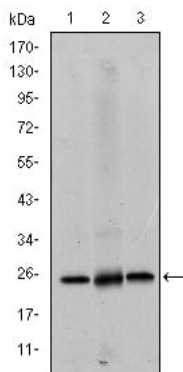
## Área de Investigación

Vía de señalización PI3K-Akt, vía de señalización mTOR

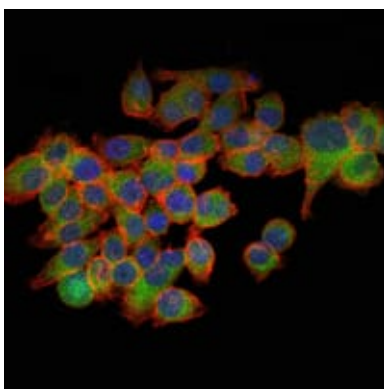
## Datos de Imagen



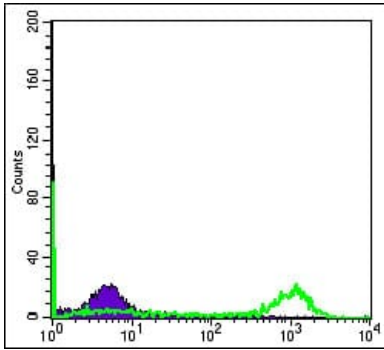
Rojo: Antígeno de control (100 ng); Púrpura: Antígeno (10 ng); Verde: Antígeno (50 ng); Azul: Antígeno (100 ng);



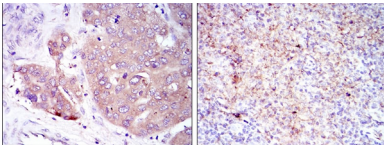
Análisis de transferencia Western utilizando mAb de ratón EIF4E contra lisado de células Hela (1), HEK293 (2) y K562 (3).



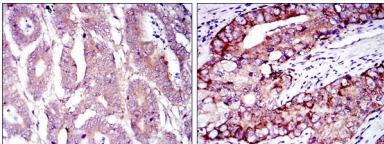
Análisis de inmunofluorescencia de células GC-7901 con mAb de ratón EIF4E (verde). Azul: Colorante fluorescente de ADN DRAQ5. Rojo: Los filamentos de actina se han marcado con faloidina Alexa Fluor-555.



Análisis citométrico de flujo de células Hela utilizando mAb de ratón EIF4E (verde) y control negativo (violeta).



Análisis inmunohistoquímico de cáncer de hígado humano incluido en parafina (izquierda) y tumor submaxilar (derecha) utilizando mAb de ratón EIF4E con tinción DAB.



Análisis inmunohistoquímico de cáncer de estómago humano incluido en parafina (izquierda) y cáncer de próstata (derecha) utilizando mAb de ratón EIF4E con tinción DAB.