

Nombre del Producto: Anticuerpo monoclonal de ratón CD1A**Nº de Catálogo: AMM80965**

Solo para uso en investigación.

Resumen

Descripción	Anticuerpo monoclonal de ratón
Huésped	Ratón
Aplicación	WB,ELISA,FC
Reactividad	Humano
Conjugación	No conjugado
Modificación	Sin modificar
Isotipo	Mouse IgG1
Clonalidad	Monoclonal
Formato	Líquido
Concentración	1 mg/ml
Almacenamiento	Hacer alícuotas y almacenar a -20°C (válido por 12 meses). Evitar ciclos de congelación/descongelación.
Envío	Bolsas de hielo
Tampon	Anticuerpo purificado en PBS con azida sódica al 0,05%.
Purificación	Purificación por afinidad

Aplicación

Relación de Dilución	WB 1:500-1:2000,ELISA 1:5000-1:20000,FC 1:200-1:400
Peso Molecular	37kDa

Información del Antígeno

Nombre del Gen	CD1A
Nombres Alternativos	R4; T6; CD1; FCB6; HTA1; CD1A
ID del Gen	909.0
ID SwissProt	P06126
Inmunógeno	Fragmento recombinante purificado de CD1A humano expresado en E. Coli.

Antecedentes

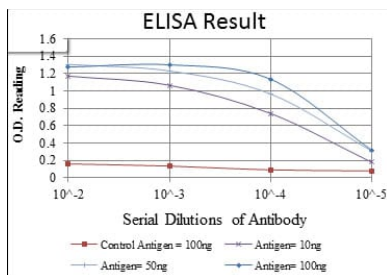
CD1a es una glicoproteína de superficie celular no polimórfica relacionada con el MHC de clase 1, que se expresa en asociación con la beta 2 microglobulina. CD1a se expresa en timocitos corticales, células de Langerhans y células interdigitantes. También

se expresa en algunas neoplasias malignas de linaje T y en la histiocitosis X. Especificidad tisular: Se expresa en timocitos corticales, células de Langerhans epidérmicas, células dendríticas, ciertas leucemias de células T y en otros tejidos.

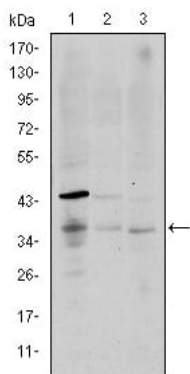
Área de Investigación

-

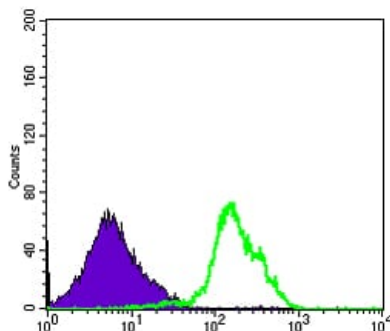
Datos de Imagen



Rojo: Antígeno de control (100 ng); Púrpura: Antígeno (10 ng); Verde: Antígeno (50 ng); Azul: Antígeno (100 ng);



Análisis de transferencia Western utilizando mAb de ratón CD1A contra lisado de células K562 (1), RAJI (2) y MOLT4 (3).



Análisis citométrico de flujo de células RAJI utilizando mAb de ratón CD1A (verde) y control negativo (violeta).