

Nombre del Producto: Anticuerpo monoclonal de ratón BECN1**Nº de Catálogo: AMM80962**

Solo para uso en investigación.

Resumen

Descripción	Anticuerpo monoclonal de ratón
Huésped	Ratón
Aplicación	WB,IHC,ELISA,FC
Reactividad	Humano, Ratón
Conjugación	No conjugado
Modificación	Sin modificar
Isotipo	Mouse IgG1
Clonalidad	Monoclonal
Formato	Líquido
Concentración	1 mg/ml
Almacenamiento	Hacer alícuotas y almacenar a -20°C (válido por 12 meses). Evitar ciclos de congelación/descongelación.
Envío	Bolsas de hielo
Tampon	Anticuerpo purificado en PBS con azida sódica al 0,05%.
Purificación	Purificación por afinidad

Aplicación

Relación de Dilución	WB 1:500-1:2000,IHC 1:200-1:1000,ELISA 1:5000-1:20000,FC 1:200-1:400
Peso Molecular	60kDa

Información del Antígeno

Nombre del Gen	BECN1
Nombres Alternativos	ATG6; VPS30; beclin1; BECN1
ID del Gen	8678.0
ID SwissProt	Q14457
Inmunógeno	Fragmento recombinante purificado de BECN1 humano expresado en E. Coli.

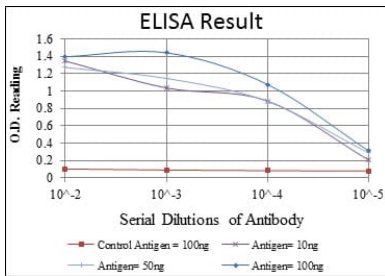
Antecedentes

Beclin-1 participa en la regulación de la autofagia y tiene un papel importante en el desarrollo, la tumorigénesis y la neurodegeneración (Zhong et al., 2009 (PubMed 19270693)).(proporcionado por OMIM). Especificidad tisular: Ubicuo.

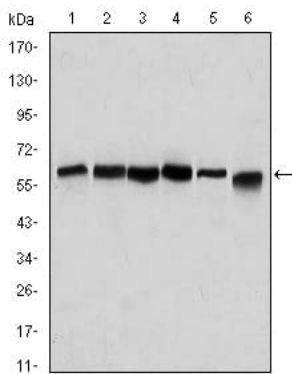
Área de Investigación

Autofagia, apoptosis

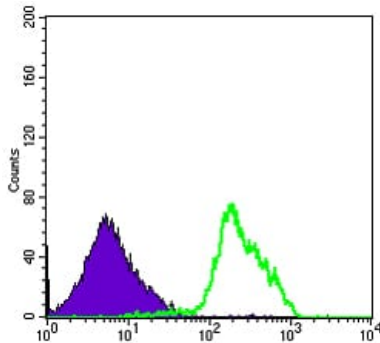
Datos de Imagen



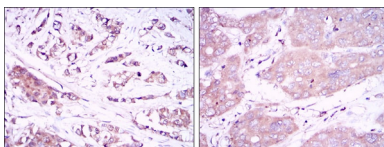
Rojo: Antígeno de control (100 ng); Púrpura: Antígeno (10 ng); Verde: Antígeno (50 ng); Azul: Antígeno (100 ng);



Análisis de transferencia Western utilizando mAb de ratón BECN1 contra lisado de células Hela (1), A431 (2), MCF-7 (3), RAJI (4), Jurkat (5) y SKBR-3 (6).



Análisis citométrico de flujo de células RAJI utilizando mAb de ratón BECN1 (verde) y control negativo (violeta).



Análisis inmunohistoquímico de tejidos de cáncer de mama humano incluidos en parafina (izquierda) y de tejidos de cáncer de hígado (derecha) utilizando mAb de ratón BECN1 con tinción DAB.