

Nombre del Producto: Anticuerpo monoclonal de ratón CDK1**Nº de Catálogo: AMM80960**

Solo para uso en investigación.

Resumen

Descripción	Anticuerpo monoclonal de ratón
Huésped	Ratón
Aplicación	WB,ELISA
Reactividad	Humano, Ratón, Rata, Mono
Conjugación	No conjugado
Modificación	Sin modificar
Isotipo	Mouse IgG1
Clonalidad	Monoclonal
Formato	Líquido
Concentración	1 mg/ml
Almacenamiento	Hacer alícuotas y almacenar a -20°C (válido por 12 meses). Evitar ciclos de congelación/descongelación.
Envío	Bolsas de hielo
Tampon	PBS que contiene 0,03% de azida sódica.
Purificación	Purificación por afinidad

Aplicación

Relación de Dilución	WB 1:500-1:2000,ELISA 1:5000-1:20000
Peso Molecular	34kDa

Información del Antígeno

Nombre del Gen	CDK1
Nombres Alternativos	CDC2; CDC28A; P34CDC2; MGC111195; DKFZp686L20222; CDK1
ID del Gen	983.0
ID SwissProt	P06493
Inmunógeno	Fragmento recombinante purificado de CDK1 humana expresado en E. Coli.

Antecedentes

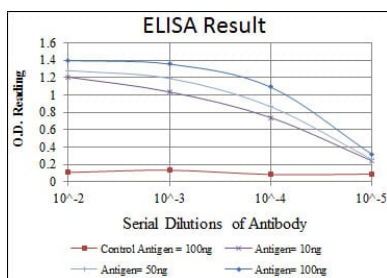
La proteína codificada por este gen pertenece a la familia de las proteínas quinasas Ser/Thr. Esta proteína es una subunidad catalítica del complejo de proteínas quinasas altamente conservado, conocido como factor promotor de la fase M (MPF),

esencial para las transiciones de fase G1/S y G2/M del ciclo celular eucariota. Las ciclinas mitóticas se asocian de forma estable con esta proteína y funcionan como subunidades reguladoras. La actividad quinasa de esta proteína está controlada por la acumulación y destrucción de ciclinas a lo largo del ciclo celular. La fosforilación y desfosforilación de esta proteína también desempeñan importantes funciones reguladoras en el control del ciclo celular.

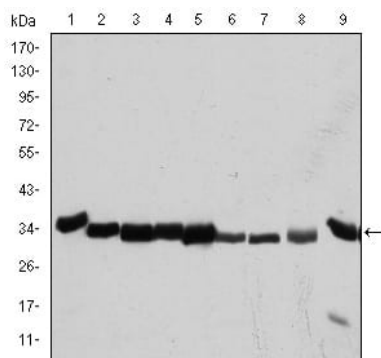
Área de Investigación

Apoptosis

Datos de Imagen



Rojo: Antígeno de control (100 ng); Púrpura: Antígeno (10 ng); Verde: Antígeno (50 ng); Azul: Antígeno (100 ng);



Análisis de transferencia Western utilizando mAb de ratón CDK1 contra lisado de células Hela (1), Jurkat (2), K562 (3), A431 (4), MCF-7 (5), RAW264.7 (6), NIN/3T3 (7), PC-12 (8) y Cos7 (9).