
Nombre del Producto: Anticuerpo monoclonal de ratón MSI1**Nº de Catálogo: AMM80958**

Solo para uso en investigación.

Resumen

Descripción	Anticuerpo monoclonal de ratón
Huésped	Ratón
Aplicación	WB,ELISA,FC
Reactividad	Humano
Conjugación	No conjugado
Modificación	Sin modificar
Isotipo	Mouse IgG1
Clonalidad	Monoclonal
Formato	Líquido
Concentración	1 mg/ml
Almacenamiento	Hacer alícuotas y almacenar a -20°C (válido por 12 meses). Evitar ciclos de congelación/descongelación.
Envío	Bolsas de hielo
Tampon	PBS que contiene 0,03% de azida sódica.
Purificación	Purificación por afinidad

Aplicación

Relación de Dilución	WB 1:500-1:2000,ELISA 1:5000-1:20000,FC 1:200-1:400
Peso Molecular	39kDa

Información del Antígeno

Nombre del Gen	MSI1
Nombres Alternativos	MSI1
ID del Gen	4440.0
ID SwissProt	O43347
Inmunógeno	Fragmento recombinante purificado de MSI1 humano expresado en E. Coli.

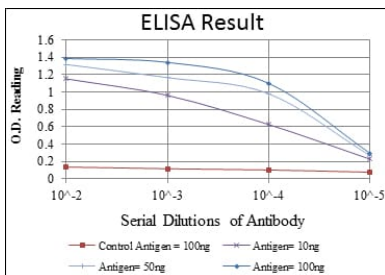
Antecedentes

Este gen codifica una proteína que contiene dos motivos conservados de reconocimiento de ARN en tándem. Proteínas similares en otras especies funcionan como proteínas de unión al ARN y desempeñan un papel fundamental en la regulación

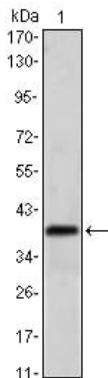
génica postranscripcional. La expresión de este gen se ha correlacionado con el grado de malignidad y la actividad proliferativa en gliomas y melanomas. Musashi-1 se utiliza frecuentemente como marcador de la proliferación de células precursoras neuronales y también se expresa en células madre epiteliales, incluyendo células madre intestinales y de la glándula mamaria. Especificidad tisular: Se ha detectado en riñón, cerebro, hígado y pulmón fetales, así como en cerebro y páncreas adultos. Se ha detectado en líneas celulares de hepatoma.

Área de Investigación

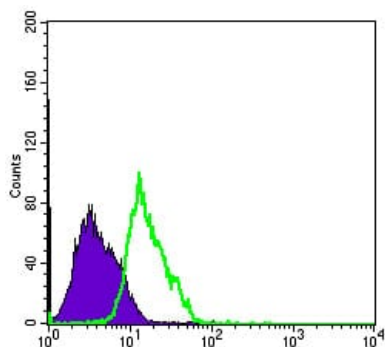
Datos de Imagen



Rojo: Antígeno de control (100 ng); Púrpura: Antígeno (10 ng); Verde: Antígeno (50 ng); Azul: Antígeno (100 ng);



Análisis de transferencia Western utilizando mAb de ratón MSI1 contra lisado de células NTERA-2.



Análisis citométrico de flujo de células PC-2 utilizando mAb de ratón MSI1 (verde) y control negativo (violeta).