

Nombre del Producto: Anticuerpo monoclonal de ratón CRTC3**Nº de Catálogo: AMM80952**

Solo para uso en investigación.

Resumen

Descripción	Anticuerpo monoclonal de ratón
Huésped	Ratón
Aplicación	WB,IHC,ICC,ELISA
Reactividad	Humano, Mono
Conjugación	No conjugado
Modificación	Sin modificar
Isotipo	Mouse IgG1
Clonalidad	Monoclonal
Formato	Líquido
Concentración	1 mg/ml
Almacenamiento	Hacer alícuotas y almacenar a -20°C (válido por 12 meses). Evitar ciclos de congelación/descongelación.
Envío	Bolsas de hielo
Tampon	PBS que contiene 0,03% de azida sódica.
Purificación	Purificación por afinidad

Aplicación

Relación de Dilución	WB 1:500-1:2000,IHC 1:200-1:1000,ICC 1:200-1:1000,ELISA 1:5000-1:20000
Peso Molecular	68kDa

Información del Antígeno

Nombre del Gen	CRTC3
Nombres Alternativos	TORC3; FLJ21868; CRTC3
ID del Gen	64784.0
ID SwissProt	Q6UUV7
Inmunógeno	Fragmento recombinante purificado de CRTC3 humano expresado en E. Coli.

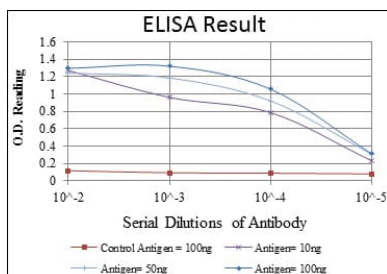
Antecedentes

Coactivador transcripcional para CREB1 que activa la transcripción a través de los sitios de consenso y variante del elemento de respuesta a AMPc (CRE). Actúa como coactivador, en la vía de señalización SIK/TORC, siendo activo cuando se desfosforila y

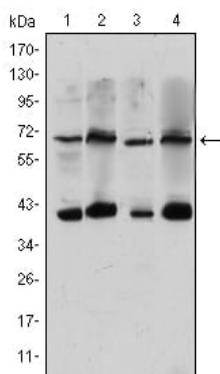
actúa independientemente de la fosforilación de CREB1 'Ser-133'. Mejora la interacción de CREB1 con TAF4. Regula la expresión de genes específicos activados por CREB, como el gen esteroideogénico, StAR. Potente coactivador de PPARGC1A e inductor de la biogénesis mitocondrial en células musculares. También coactivador para la activación de TAX de las repeticiones terminales largas (LTR) del virus de la leucemia de células T humanas tipo 1 (HTLV-1). Especificidad tisular: Expresado predominantemente en linfocitos B y T. Los niveles más altos en pulmón. También expresado en cerebro, colon, corazón, riñón, ovario y próstata. Expresión débil en hígado, páncreas, músculo, intestino delgado, bazo y estómago.

Área de Investigación

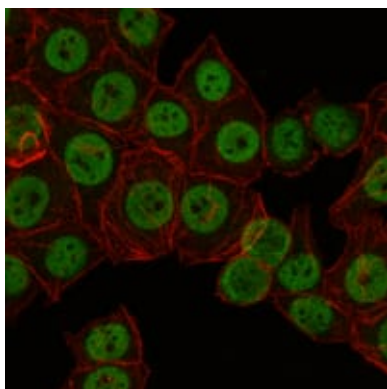
Datos de Imagen



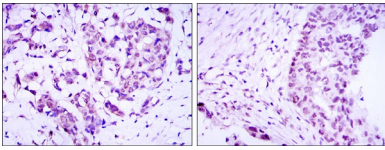
Rojo: Antígeno de control (100 ng); Púrpura: Antígeno (10 ng); Verde: Antígeno (50 ng); Azul: Antígeno (100 ng);



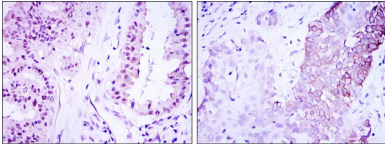
Análisis de transferencia Western utilizando mAb de ratón CRTC3 contra lisado de células Hela (1), Jurkat (2), Cos7 (3) y MCF-7 (4).



Análisis de inmunofluorescencia de células NTERA-2 con el anticuerpo monoclonal CRTC3 de ratón (verde). Rojo: Los filamentos de actina se han marcado con faloidina Alexa Fluor-555.



Análisis inmunohistoquímico de cáncer de mama humano incluido en parafina (izquierda) y cáncer de ovario (derecha) utilizando mAb de ratón CRTC3 con tinción DAB.



Análisis inmunohistoquímico de cáncer de pulmón humano incluido en parafina (izquierda) y cáncer de esófago (derecha) utilizando mAb de ratón CRTC3 con tinción DAB.