

**Nombre del Producto: Anticuerpo monoclonal de ratón GYS1****Nº de Catálogo: AMM80943**

Solo para uso en investigación.

**Resumen**

<b>Descripción</b>	Anticuerpo monoclonal de ratón
<b>Huésped</b>	Ratón
<b>Aplicación</b>	WB,ELISA,FC
<b>Reactividad</b>	Humano
<b>Conjugación</b>	No conjugado
<b>Modificación</b>	Sin modificar
<b>Isotipo</b>	Mouse IgG1
<b>Clonalidad</b>	Monoclonal
<b>Formato</b>	Líquido
<b>Concentración</b>	1 mg/ml
<b>Almacenamiento</b>	Hacer alícuotas y almacenar a -20°C (válido por 12 meses). Evitar ciclos de congelación/descongelación.
<b>Envío</b>	Bolsas de hielo
<b>Tampon</b>	Anticuerpo purificado en PBS con azida sódica al 0,05%.
<b>Purificación</b>	Purificación por afinidad

**Aplicación**

<b>Relación de Dilución</b>	WB 1:500-1:2000,ELISA 1:5000-1:20000,FC 1:200-1:400
<b>Peso Molecular</b>	85kDa

**Información del Antígeno**

<b>Nombre del Gen</b>	GYS1
<b>Nombres Alternativos</b>	GSY; GYS; GYS1
<b>ID del Gen</b>	2997.0
<b>ID SwissProt</b>	P13807
<b>Inmunógeno</b>	Fragmento recombinante purificado de GYS1 humano expresado en E. Coli.

**Antecedentes**

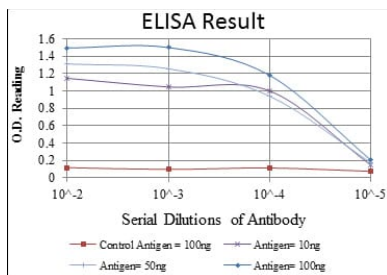
Glucógeno sintasa, músculo esquelético, enzima limitante de la glucogénesis inducida por insulina. La proteína codificada por este gen cataliza la adición de monómeros de glucosa a la molécula de glucógeno en crecimiento mediante la formación de

enlaces alfa-1,4-glucósidos. Las mutaciones en este gen se asocian con la glucogenosis muscular. La glucogenosis muscular se expresa en varios tejidos.

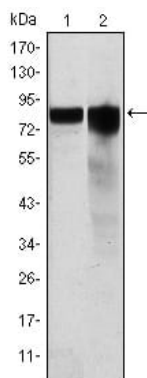
## Área de Investigación

-

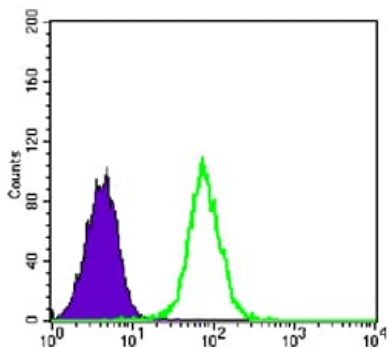
## Datos de Imagen



Rojo: Antígeno de control (100 ng); Púrpura: Antígeno (10 ng); Verde: Antígeno (50 ng); Azul: Antígeno (100 ng);



Análisis de transferencia Western utilizando mAb de ratón GYS1 contra lisado de células Hela (1) y HEK293 (2).



Análisis citométrico de flujo de células K562 utilizando mAb de ratón GYS1 (verde) y control negativo (violeta).