

**Nombre del Producto: Anticuerpo monoclonal de ratón SUZ12****Nº de Catálogo: AMM80928**

Solo para uso en investigación.

**Resumen**

<b>Descripción</b>	Anticuerpo monoclonal de ratón
<b>Huésped</b>	Ratón
<b>Aplicación</b>	ICC,ELISA
<b>Reactividad</b>	Humano
<b>Conjugación</b>	No conjugado
<b>Modificación</b>	Sin modificar
<b>Isotipo</b>	Mouse IgG1
<b>Clonalidad</b>	Monoclonal
<b>Formato</b>	Líquido
<b>Concentración</b>	1 mg/ml
<b>Almacenamiento</b>	Hacer alícuotas y almacenar a -20°C (válido por 12 meses). Evitar ciclos de congelación/descongelación.
<b>Envío</b>	Bolsas de hielo
<b>Tampon</b>	PBS que contiene 0,03% de azida sódica.
<b>Purificación</b>	Purificación por afinidad

**Aplicación**

<b>Relación de Dilución</b>	ICC 1:200-1:1000,ELISA 1:5000-1:20000
<b>Peso Molecular</b>	83.1kDa

**Información del Antígeno**

<b>Nombre del Gen</b>	SUZ12
<b>Nombres Alternativos</b>	CHET9; JAZ1; KIAA0160; SUZ12
<b>ID del Gen</b>	23512.0
<b>ID SwissProt</b>	Q15022
<b>Inmunógeno</b>	Fragmento recombinante purificado de SUZ12 humano expresado en E. Coli.

**Antecedentes**

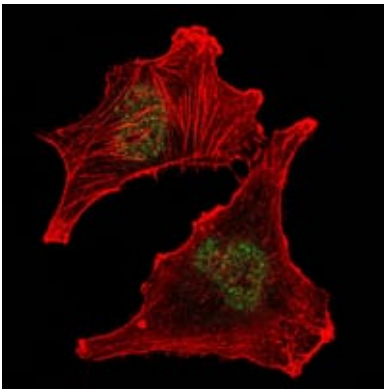
Este gen de dedo de zinc se ha identificado en los puntos de ruptura de una translocación cromosómica recurrente descrita en el sarcoma del estroma endometrial. La recombinación de estos puntos de ruptura resulta en la fusión de este gen y JAZF1. La

proteína codificada por este gen contiene un dominio de dedo de zinc en el extremo C-terminal de la región codificante. (Proporcionado por RefSeq) SUZ12 se sobreexpresa en varios tumores humanos, incluyendo tumores de colon, mama e hígado. Especificidad tisular: Sobreexpresado en cáncer de mama y colon.

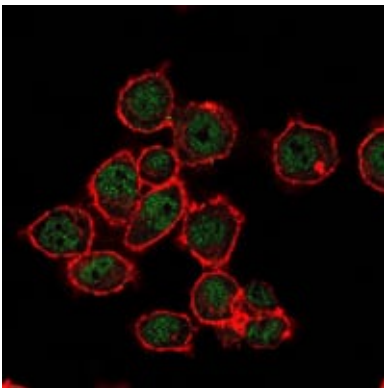
## Área de Investigación

-

## Datos de Imagen



Análisis de inmunofluorescencia de células U251 con mAb de ratón SUZ12 (verde).  
Rojo: Los filamentos de actina se han marcado con faloidina Alexa Fluor-555.



Análisis de inmunofluorescencia de células MCF-7 con mAb de ratón SUZ12 (verde).  
Rojo: Los filamentos de actina se han marcado con faloidina Alexa Fluor-555.