

**Nombre del Producto: Anticuerpo monoclonal de ratón KDM3A****Nº de Catálogo: AMM80920**

Solo para uso en investigación.

**Resumen**

<b>Descripción</b>	Anticuerpo monoclonal de ratón
<b>Huésped</b>	Ratón
<b>Aplicación</b>	WB,ICC,ELISA
<b>Reactividad</b>	Humano
<b>Conjugación</b>	No conjugado
<b>Modificación</b>	Sin modificar
<b>Isotipo</b>	Mouse IgG1
<b>Clonalidad</b>	Monoclonal
<b>Formato</b>	Líquido
<b>Concentración</b>	1 mg/ml
<b>Almacenamiento</b>	Hacer alícuotas y almacenar a -20°C (válido por 12 meses). Evitar ciclos de congelación/descongelación.
<b>Envío</b>	Bolsas de hielo
<b>Tampon</b>	PBS que contiene 0,03% de azida sódica.
<b>Purificación</b>	Purificación por afinidad

**Aplicación**

<b>Relación de Dilución</b>	WB 1:500-1:2000,ICC 1:200-1:1000,ELISA 1:5000-1:20000
<b>Peso Molecular</b>	147kDa

**Información del Antígeno**

<b>Nombre del Gen</b>	KDM3A
<b>Nombres Alternativos</b>	TSGA; JMJD1; JHDM2A; JHMD2A; JMJD1A; KIAA0742; DKFZp686A24246; DKFZp686P07111; KDM3A
<b>ID del Gen</b>	55818.0
<b>ID SwissProt</b>	Q9Y4C1
<b>Inmunógeno</b>	Fragmento recombinante purificado de KDM3A humano expresado en E. Coli.

**Antecedentes**

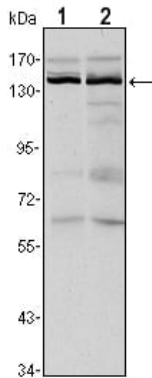
Este gen codifica una proteína de dedo de zinc que contiene un dominio jumonji y puede desempeñar un papel en la activación

transcripcional dependiente de hormonas. JMJD1A funciona como una desmetilasa específica de mono y dimetilación, uniendo hierro y alfa-cetoglutarato como cofactores y desmetilando la lisina 9 de la histona H3. Esto sugiere que JMJD1A desempeña un papel central en el código de histonas y participa en la regulación transcripcional basada en receptores hormonales nucleares. Además, JMJD1A desempeña un papel importante en la regulación del crecimiento celular durante el desarrollo y en la regulación de la cromatina. JMJD1A regula directamente la expresión de TNP1 y protamina 1 (proteínas necesarias para el empaquetamiento y condensación adecuados de la cromatina espermática) y, por lo tanto, desempeña un papel esencial en la espermatogénesis.

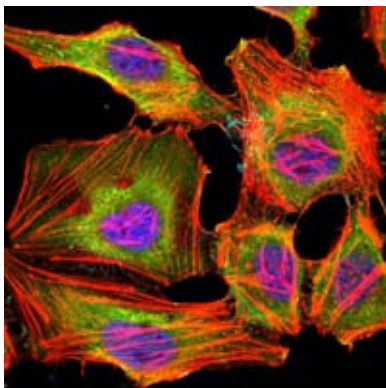
## Área de Investigación

-

## Datos de Imagen



Análisis de transferencia Western utilizando mAb de ratón KDM3A contra lisado de células HeLa (1) y HepG2 (2).



Análisis de inmunofluorescencia de células HeLa con el anticuerpo monoclonal KDM3A de ratón (verde). Azul: Colorante fluorescente de ADN DRAQ5. Rojo: Los filamentos de actina se han marcado con faloidina Alexa Fluor-555.