
Nombre del Producto: Anticuerpo monoclonal de ratón PAX8**Nº de Catálogo: AMM80905**

Solo para uso en investigación.

Resumen

Descripción	Anticuerpo monoclonal de ratón
Huésped	Ratón
Aplicación	WB,ELISA
Reactividad	Humano
Conjugación	No conjugado
Modificación	Sin modificar
Isotipo	Mouse IgG1
Clonalidad	Monoclonal
Formato	Líquido
Concentración	1 mg/ml
Almacenamiento	Hacer alícuotas y almacenar a -20°C (válido por 12 meses). Evitar ciclos de congelación/descongelación.
Envío	Bolsas de hielo
Tampon	PBS que contiene 0,03% de azida sódica.
Purificación	Purificación por afinidad

Aplicación

Relación de Dilución	WB 1:500-1:2000,ELISA 1:5000-1:20000
Peso Molecular	60kDa

Información del Antígeno

Nombre del Gen	PAX8
Nombres Alternativos	PAX8
ID del Gen	7849.0
ID SwissProt	Q06710
Inmunógeno	Fragmento recombinante purificado de PAX8 humano expresado en E. Coli.

Antecedentes

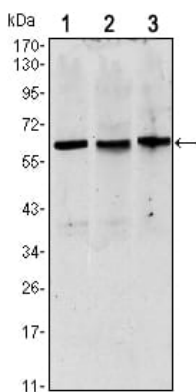
Este gen codifica un miembro de la familia de factores de transcripción PAX (Paired Box). Los miembros de esta familia de genes suelen codificar proteínas que contienen un dominio de caja emparejada, un octapéptido y un homeodominio de tipo

emparejado. Esta proteína nuclear participa en el desarrollo de las células foliculares tiroideas y la expresión de genes específicos de la tiroides. Las mutaciones en este gen se han asociado con disgenesia tiroidea, carcinomas foliculares tiroideos y adenomas foliculares tiroideos atípicos. Especificidad tisular: Se expresa en el sistema excretor, la glándula tiroides y los tumores de Wilms. ABCAM: Esta proteína es miembro de la familia de factores de transcripción PAX (Paired Box), que normalmente contiene un dominio de caja emparejada, un octapéptido y un homeodominio de tipo emparejado. Esta familia desempeña un papel fundamental durante el desarrollo fetal y el crecimiento del cáncer. Se desconoce la función específica de PAX8, pero podría estar relacionada con la diferenciación de células renales, el desarrollo tiroideo o la disgenesia tiroidea. El empalme alternativo en el gen mediante la inclusión o exclusión de los exones 7 y/u 8 ha producido varios productos conocidos, pero se desconoce la importancia biológica de las variantes. Se han propuesto otras variantes de empalme, pero no se ha descrito completamente su naturaleza. Pax8 también es un marcador de células progenitoras óticas.

Área de Investigación

vía de señalización MAPK

Datos de Imagen



Análisis de transferencia Western utilizando mAb de ratón PAX8 contra lisado de células Hela (1)HEK293 (2) y Raji (3).