

Nombre del Producto: Anticuerpo monoclonal de ratón KLHL1**Nº de Catálogo: AMM80898**

Solo para uso en investigación.

Resumen

Descripción	Anticuerpo monoclonal de ratón
Huésped	Ratón
Aplicación	ICC,ELISA
Reactividad	Humano
Conjugación	No conjugado
Modificación	Sin modificar
Isotipo	Mouse IgG1
Clonalidad	Monoclonal
Formato	Líquido
Concentración	1 mg/ml
Almacenamiento	Hacer alícuotas y almacenar a -20°C (válido por 12 meses). Evitar ciclos de congelación/descongelación.
Envío	Bolsas de hielo
Tampon	PBS que contiene 0,03% de azida sódica.
Purificación	Purificación por afinidad

Aplicación

Relación de Dilución	ICC 1:200-1:1000,ELISA 1:5000-1:20000
Peso Molecular	82kDa

Información del Antígeno

Nombre del Gen	KLHL1
Nombres Alternativos	MRP2; FLJ30047; KIAA1490; KLHL1
ID del Gen	57626.0
ID SwissProt	Q9NR64
Inmunógeno	Fragmento recombinante purificado de KLHL1 humano expresado en E. Coli.

Antecedentes

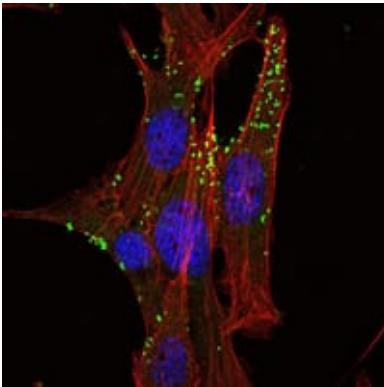
El gen Kelch like 1 (KLHL1) de mamíferos se descubrió inicialmente como homólogo del gen Kelch de Drosophila, que presenta una alta expresión en diversos tejidos cerebrales. La estructura del dominio proteico predicha para KLHL1 es característica de

diversas proteínas que se unen a la actina, forman dímeros y, a menudo, actúan como proteínas organizadoras de actina. Basándose en la presencia de ARN antisentido que abarca los sitios de inicio de la transcripción y la traducción, así como el primer sitio de empalme de KLHL1 en el tejido cerebral de personas que padecen ataxia espinocerebelosa tipo 8 (SCA8), un trastorno neurodegenerativo, se ha sugerido que KLHL1 está implicado en esta enfermedad y que la regulación de la proteína KLHL1 podría verse afectada por la expresión de ARN antisentido. Especificidad tisular: Altamente expresado en el cerebro.

Área de Investigación

-

Datos de Imagen



Análisis de inmunofluorescencia de células NIH/3T3 con mAb de ratón KLHL1 (verde). Rojo: Los filamentos de actina se han marcado con faloidina Alexa Fluor-555.