

Nombre del Producto: Anticuerpo monoclonal de ratón KLHL22

Nº de Catálogo: AMM80897

Solo para uso en investigación.

Resumen

Descripción	Anticuerpo monoclonal de ratón
Huésped	Ratón
Aplicación	WB,ICC,ELISA
Reactividad	Humano
Conjugación	No conjugado
Modificación	Sin modificar
Isotipo	Mouse IgG1
Clonalidad	Monoclonal
Formato	Líquido
Concentración	1 mg/ml
Almacenamiento	Hacer alícuotas y almacenar a -20°C (válido por 12 meses). Evitar ciclos de congelación/descongelación.
Envío	Bolsas de hielo
Tampon	PBS que contiene 0,03% de azida sódica.
Purificación	Purificación por afinidad

Aplicación

Relación de Dilución	WB 1:500-1:2000,ICC 1:200-1:1000,ELISA 1:5000-1:20000
Peso Molecular	72kDa

Información del Antígeno

Nombre del Gen	KLHL22
Nombres Alternativos	KELCHL; KLHL22
ID del Gen	84861.0
ID SwissProt	Q53GT1
Inmunógeno	Fragmento recombinante purificado de KLHL22 humano expresado en E. Coli.

Antecedentes

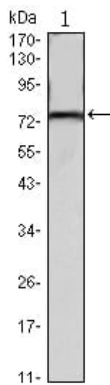
KLHL22 (proteína similar a kelch 22) es una proteína de 634 aminoácidos relacionada con la proteína kelch de Drosophila, necesaria para mantener la organización de la actina en los canales anulares ováricos. Las mutaciones que afectan la función de

Kelch provocan su incapacidad para asociarse con los canales anulares y la consiguiente esterilidad femenina. La proteína humana KLHL22 contiene seis repeticiones de kelch y un dominio BTB (POZ). El dominio BTB (Broad-Complex, Tramtrack y Bric a brac), también conocido como dominio POZ (Poxvirus y Zinc finger), es un dominio de homodimerización N-terminal que contiene múltiples copias de repeticiones de kelch o dedos de zinc de tipo C2H2. Se cree que las proteínas que contienen dominios BTB participan en la regulación transcripcional mediante el control de la estructura y la función de la cromatina. Existen dos isoformas de KLHL22 que se producen como resultado de eventos de splicing alternativo.

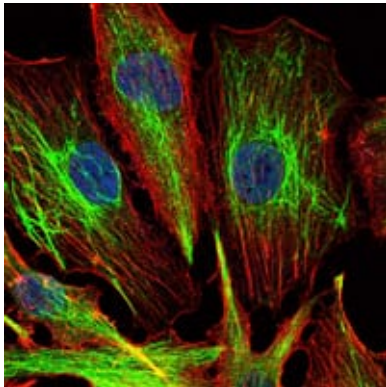
Área de Investigación

-

Datos de Imagen



Análisis de transferencia Western utilizando mAb de ratón KLHL22 contra lisado de tejido cerebral de ratón.



Análisis de inmunofluorescencia de células U251 con mAb de ratón KLHL22 (verde). Azul: Colorante fluorescente de ADN DRAQ5. Rojo: Los filamentos de actina se han marcado con faloidina Alexa Fluor-555.