

**Nombre del Producto: Anticuerpo monoclonal de ratón ALDH1A1****Nº de Catálogo: AMM80892**

Solo para uso en investigación.

**Resumen**

<b>Descripción</b>	Anticuerpo monoclonal de ratón
<b>Huésped</b>	Ratón
<b>Aplicación</b>	WB,IHC,ELISA
<b>Reactividad</b>	Humano
<b>Conjugación</b>	No conjugado
<b>Modificación</b>	Sin modificar
<b>Isotipo</b>	Mouse IgG1
<b>Clonalidad</b>	Monoclonal
<b>Formato</b>	Líquido
<b>Concentración</b>	1 mg/ml
<b>Almacenamiento</b>	Hacer alícuotas y almacenar a -20°C (válido por 12 meses). Evitar ciclos de congelación/descongelación.
<b>Envío</b>	Bolsas de hielo
<b>Tampon</b>	Anticuerpo purificado en PBS con azida sódica al 0,05%.
<b>Purificación</b>	Purificación por afinidad

**Aplicación**

<b>Relación de Dilución</b>	WB 1:500-1:2000,IHC 1:200-1:1000,ELISA 1:5000-1:20000
<b>Peso Molecular</b>	55kDa

**Información del Antígeno**

<b>Nombre del Gen</b>	ALDH1A1
<b>Nombres Alternativos</b>	ALDC; ALDH1; PUMB1; ALDH11; RALDH1; ALDH-E1; MGC2318; ALDH1A1
<b>ID del Gen</b>	216.0
<b>ID SwissProt</b>	P00352
<b>Inmunógeno</b>	Fragmento recombinante purificado de ALDH1A1 humana expresado en E. Coli.

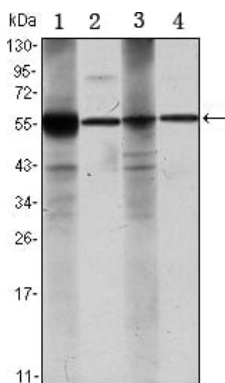
**Antecedentes**

ALDH1A1 es una aldehído deshidrogenasa capaz de oxidar una amplia variedad de aldehídos alifáticos (retinaldehído, acetaldehído, etc.) a los ácidos carboxílicos correspondientes (ácido retinoico, ácido acético, etc.). ALDH1A1 (también conocida

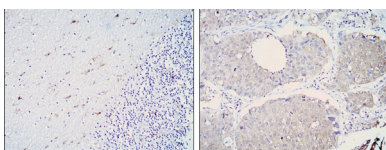
como RALDH1, ALDH1 o AHD2) se expresa en gran medida en la retina dorsal, el mesencéfalo ventral (neuronas dopaminérgicas) y las células madre hematopoyéticas. ALDH1A1 está implicada en la síntesis de ácido retinoico (RA) durante la embriogénesis de vertebrados. ALDH1A1 se detecta por primera vez en E9.0-E10.5 en los tejidos craneales (mesencéfalo ventral, retina dorsal, primordios tímicos, vesículas ópticas) y en el mesonefros. ALDH1A1 también es de interés en la enfermedad de Parkinson (EP) al expresarse en el grupo neuronal dopaminérgico (DA) A9 que se proyecta al estriado dorsal; Este es el sitio más vulnerable en la EP (Chung et al., 2005). La proteína ALDH1A1 es un conocido marcador dopaminérgico mesencefálico. ALDH1A1 es una enzima citosólica que oxida preferentemente el retinaldehído a ácido retinoico. ALDH1A1 se expresa en el epitelio de muchos órganos, como el cerebro, el hígado, los testículos, el cristalino y la córnea. ALDH1A1 se expresa en gran medida en las neuronas dopaminérgicas cerebrales, donde produce el ácido retinoico necesario para su diferenciación y desarrollo. El ácido retinoico producido por ALDH1A1 también es importante para la diferenciación de las células madre hematopoyéticas.

## Área de Investigación

### Datos de Imagen



Análisis de transferencia Western utilizando mAb de ratón ALDH1A1 contra lisado de células Raji (1), Jurkat (2), THP-1 (3) y K562 (4).



Análisis inmunohistoquímico de tejidos de cerebelo humano incluidos en parafina (izquierda) y cáncer de pulmón (derecha) utilizando mAb de ratón ALDH1A1 con tinción DAB.