
Nombre del Producto: Anticuerpo monoclonal de ratón KLF4**Nº de Catálogo: AMM80874**

Solo para uso en investigación.

Resumen

Descripción	Anticuerpo monoclonal de ratón
Huésped	Ratón
Aplicación	IHC,ELISA
Reactividad	Humano
Conjugación	No conjugado
Modificación	Sin modificar
Isotipo	Mouse IgG1
Clonalidad	Monoclonal
Formato	Líquido
Concentración	1 mg/ml
Almacenamiento	Hacer alícuotas y almacenar a -20°C (válido por 12 meses). Evitar ciclos de congelación/descongelación.
Envío	Bolsas de hielo
Tampon	PBS que contiene 0,03% de azida sódica.
Purificación	Purificación por afinidad

Aplicación

Relación de Dilución	IHC 1:200-1:1000,ELISA 1:5000-1:20000
Peso Molecular	55kDa

Información del Antígeno

Nombre del Gen	KLF4
Nombres Alternativos	EZF; GKLF; KLF4
ID del Gen	9314.0
ID SwissProt	O43474
Inmunógeno	Fragmento recombinante purificado de KLF4 humano (AA: 2-470) expresado en E. Coli.

Antecedentes

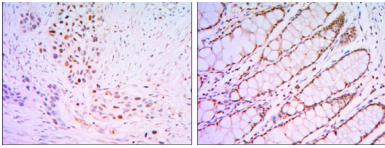
Factor tipo Kruppel 4 (intestino), proteína endotelial con dedo de zinc tipo Kruppel. Puede actuar como activador transcripcional. Se une a la secuencia central CACCC. Puede participar en la diferenciación de las células epiteliales y también en

el desarrollo del esqueleto y el riñón. El KLF4 se expresa en gran medida en las células epiteliales de la piel y el tracto gastrointestinal.

Área de Investigación

-

Datos de Imagen



Análisis inmunohistoquímico de tejidos de cáncer de pulmón humano incluidos en parafina (izquierda) y tejidos de recto humano (derecha) utilizando mAb de ratón KLF4 con tinción DAB.