
Nombre del Producto: Anticuerpo monoclonal de ratón CRTC1**Nº de Catálogo: AMM80868**

Solo para uso en investigación.

Resumen

Descripción	Anticuerpo monoclonal de ratón
Huésped	Ratón
Aplicación	WB,ICC,ELISA,FC
Reactividad	Humano
Conjugación	No conjugado
Modificación	Sin modificar
Isotipo	Mouse IgG1
Clonalidad	Monoclonal
Formato	Líquido
Concentración	1 mg/ml
Almacenamiento	Hacer alícuotas y almacenar a -20°C (válido por 12 meses). Evitar ciclos de congelación/descongelación.
Envío	Bolsas de hielo
Tampon	Anticuerpo purificado en PBS con azida sódica al 0,05%.
Purificación	Purificación por afinidad

Aplicación

Relación de Dilución	WB 1:500-1:2000,ICC 1:200-1:1000,ELISA 1:5000-1:20000,FC 1:200-1:400
Peso Molecular	67kDa

Información del Antígeno

Nombre del Gen	CRTC1
Nombres Alternativos	MECT1; TORC1; WAMTP1; FLJ14027; KIAA0616; CRTC1
ID del Gen	23373.0
ID SwissProt	Q6UUU9
Inmunógeno	Fragmento recombinante purificado de CRTC1 humano expresado en E. Coli.

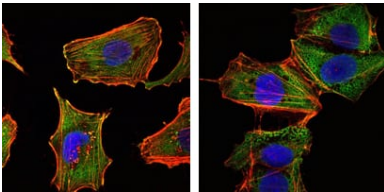
Antecedentes

MECT1 (también conocido como Carcinoma MucoEpidermoide Translocado 1) funciona como un coactivador transcripcional para CREB1, que activa la transcripción a través de los sitios de consenso y de elementos de respuesta a AMPc variantes (CRE).

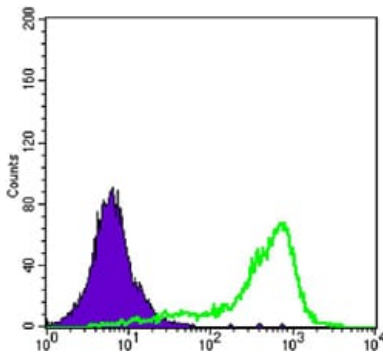
MECT1 no parece modular la actividad de unión al ADN de CREB1, pero potencia la interacción de CREB1 con TAF4/TAFII-130. MECT1 se transloca con MAML2 (Proteína 2 similar a MasterMind) para producir un oncogén de fusión: t(11;19) (q21;p13). Esta translocación ocurre en carcinomas mucoepidermoides, tumores benignos de Warthin e hidradenomas de células claras. El nuevo producto de fusión resultante altera la vía de señalización Notch. La proteína de fusión consiste en el extremo N-terminal de MECT1 unido al extremo C-terminal de MAML2. La proteína de fusión recíproca, compuesta por el extremo N-terminal de MAML2 unido al extremo C-terminal de MECT1, se ha detectado en un pequeño número de carcinomas mucoepidermoides. Se han descrito múltiples isoformas de la proteína MECT1. Especificidad tisular: Altamente expresada en el cerebro adulto y fetal. Se localiza en regiones específicas como la corteza prefrontal y el cerebelo. Muy baja expresión en otros tejidos como el corazón, el bazo, el pulmón, el músculo esquelético, las glándulas salivales, el ovario y el riñón.

Área de Investigación

Datos de Imagen



Análisis de inmunofluorescencia de células U251 (izquierda) y NTERA2 (derecha) con el anticuerpo monoclonal CRTC1 (verde). Rojo: Los filamentos de actina se han marcado con faloidina DY-554. Azul: Colorante fluorescente de ADN DRAQ5.



Análisis citométrico de flujo de células K562 utilizando mAb de ratón CRTC1 (verde) y control negativo (violeta).