

**Nombre del Producto: Anticuerpo monoclonal de ratón KLHL11****Nº de Catálogo: AMM80862**

Solo para uso en investigación.

**Resumen**

<b>Descripción</b>	Anticuerpo monoclonal de ratón
<b>Huésped</b>	Ratón
<b>Aplicación</b>	WB,ICC,ELISA,FC
<b>Reactividad</b>	Humano
<b>Conjugación</b>	No conjugado
<b>Modificación</b>	Sin modificar
<b>Isotipo</b>	Mouse IgG1
<b>Clonalidad</b>	Monoclonal
<b>Formato</b>	Líquido
<b>Concentración</b>	1 mg/ml
<b>Almacenamiento</b>	Hacer alícuotas y almacenar a -20°C (válido por 12 meses). Evitar ciclos de congelación/descongelación.
<b>Envío</b>	Bolsas de hielo
<b>Tampon</b>	PBS que contiene 0,03% de azida sódica.
<b>Purificación</b>	Purificación por afinidad

**Aplicación**

<b>Relación de Dilución</b>	WB 1:500-1:2000,ICC 1:200-1:1000,ELISA 1:5000-1:20000,FC 1:200-1:400
<b>Peso Molecular</b>	80kDa

**Información del Antígeno**

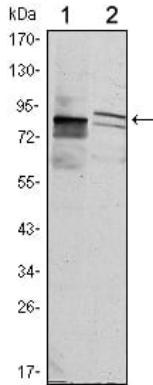
<b>Nombre del Gen</b>	KLHL11
<b>Nombres Alternativos</b>	FLJ10572; KLHL11
<b>ID del Gen</b>	55175.0
<b>ID SwissProt</b>	Q9NVR0
<b>Inmunógeno</b>	Fragmento recombinante purificado de KLHL11 humano expresado en E. Coli.

**Antecedentes**

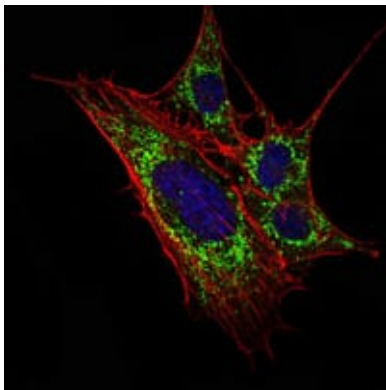
Proteína 11 tipo Kelch, ubicación subcelular, secretada.

## Área de Investigación

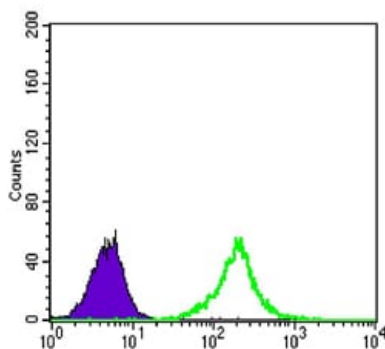
### Datos de Imagen



Análisis de transferencia Western utilizando mAb de ratón KLHL11 contra lisado de células HeLa (1) y MCF-7 (2).



Análisis de inmunofluorescencia de células 3T3-L1 con mAb de ratón KLHL11 (verde). Azul: Colorante fluorescente de ADN DRAQ5. Rojo: Los filamentos de actina se han marcado con faloidina Alexa Fluor-555.



Análisis citométrico de flujo de células K562 utilizando mAb de ratón KLHL11 (verde) y control negativo (violeta).