

**Nombre del Producto: Anticuerpo monoclonal de ratón KLHL21****Nº de Catálogo: AMM80857**

Solo para uso en investigación.

**Resumen**

<b>Descripción</b>	Anticuerpo monoclonal de ratón
<b>Huésped</b>	Ratón
<b>Aplicación</b>	IHC,ELISA
<b>Reactividad</b>	Humano
<b>Conjugación</b>	No conjugado
<b>Modificación</b>	Sin modificar
<b>Isotipo</b>	Mouse IgG1
<b>Clonalidad</b>	Monoclonal
<b>Formato</b>	Líquido
<b>Concentración</b>	1 mg/ml
<b>Almacenamiento</b>	Hacer alícuotas y almacenar a -20°C (válido por 12 meses). Evitar ciclos de congelación/descongelación.
<b>Envío</b>	Bolsas de hielo
<b>Tampon</b>	PBS que contiene 0,03% de azida sódica.
<b>Purificación</b>	Purificación por afinidad

**Aplicación**

<b>Relación de Dilución</b>	IHC 1:200-1:1000,ELISA 1:5000-1:20000
<b>Peso Molecular</b>	66kDa

**Información del Antígeno**

<b>Nombre del Gen</b>	KLHL21
<b>Nombres Alternativos</b>	KIAA0469; MGC99635; KLHL21
<b>ID del Gen</b>	9903.0
<b>ID SwissProt</b>	Q9UJP4
<b>Inmunógeno</b>	Fragmento recombinante purificado de KLHL21 humano expresado en E. Coli.

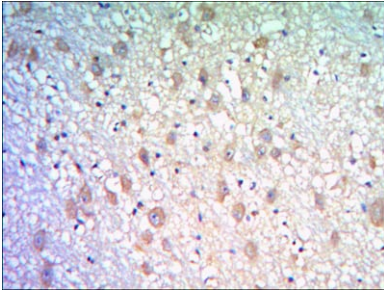
**Antecedentes**

Probable adaptador específico de sustrato de un complejo ubiquitina-proteína ligasa E3 que media la ubiquitinación y la posterior degradación proteasomal de proteínas diana.

## Área de Investigación

-

## Datos de Imagen



Análisis inmunohistoquímico de tejidos cerebrales humanos incluidos en parafina utilizando mAb de ratón KLHL21 con tinción DAB.