

Nombre del Producto: Anticuerpo monoclonal de ratón EPCAM**Nº de Catálogo: AMM80849**

Solo para uso en investigación.

Resumen

Descripción	Anticuerpo monoclonal de ratón
Huésped	Ratón
Aplicación	WB,IHC,ELISA
Reactividad	Humano
Conjugación	No conjugado
Modificación	Sin modificar
Isotipo	Mouse IgG1
Clonalidad	Monoclonal
Formato	Líquido
Concentración	1 mg/ml
Almacenamiento	Hacer alícuotas y almacenar a -20°C (válido por 12 meses). Evitar ciclos de congelación/descongelación.
Envío	Bolsas de hielo
Tampon	Anticuerpo purificado en PBS con azida sódica al 0,05%.
Purificación	Purificación por afinidad

Aplicación

Relación de Dilución	WB 1:500-1:2000,IHC 1:200-1:1000,ELISA 1:5000-1:20000
Peso Molecular	35kDa

Información del Antígeno

Nombre del Gen	EPCAM
Nombres Alternativos	ESA; KSA; M4S1; MK-1; DIAR5; EGP-2;EGP40; KS1/4; MIC18; TROP1; TACSTD1; EPCAM
ID del Gen	4072.0
ID SwissProt	P16422
Inmunógeno	Fragmento recombinante purificado de EPCAM humano expresado en E. Coli.

Antecedentes

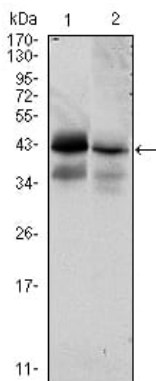
Este gen codifica un antígeno asociado al carcinoma y pertenece a una familia que incluye al menos dos proteínas de membrana de tipo I. Este antígeno se expresa en la mayoría de las células epiteliales normales y en carcinomas

gastrointestinales, y funciona como una molécula de adhesión celular homotípica independiente del calcio. El antígeno se utiliza como diana para el tratamiento inmunoterapéutico de carcinomas humanos. Las mutaciones en este gen provocan enteropatía congénita en penacho. Especificidad tisular: Esta proteína se expresa en casi todas las membranas de las células epiteliales, pero no en las de las células mesodérmicas ni neurales. Se encuentra en la superficie de los adenocarcinomas. ABCAM: La molécula de adhesión celular epitelial (EpCAM) es un antígeno de superficie celular de 40 kDa. Este antígeno ha sido identificado de forma independiente por varios grupos y se le conoce con diversos nombres. Se han generado varios anticuerpos monoclonales contra EpCAM, muchos de los cuales se han descrito como moléculas tumorales específicas en carcinomas. EpCAM es una glicoproteína transmembrana de tipo 1. Se expresa en la membrana basolateral de las células en la mayoría de los tejidos epiteliales, con excepción del epitelio escamoso adulto y algunos tipos específicos de células epiteliales, como los hepatocitos y las células epiteliales gástricas. Se ha descrito que la expresión de EpCAM es un posible marcador de malignidad temprana, con un aumento en la expresión en células tumorales y una expresión de novo en el epitelio escamoso displásico. LEYENDA BIOLÓGICA: Esta proteína de superficie celular, glicosilada de 40 kD, se expresa en gran medida en la médula ósea, el colon, el pulmón y la mayoría de las células epiteliales normales, y se expresa en carcinomas de origen gastrointestinal.

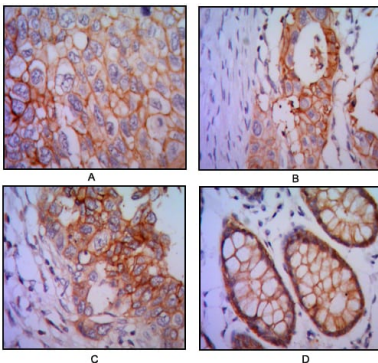
Área de Investigación

-

Datos de Imagen



Análisis de transferencia Western utilizando mAb de ratón EPCAM contra lisado de células HTC116 (1) y T47D (2).



Análisis inmunohistoquímico de cáncer de pulmón humano (A), cáncer de colon (B), cáncer de mama (C) y cáncer rectal (D) incluidos en parafina, utilizando mAb de ratón EPCAM con tinción DAB.