

**Nombre del Producto: Anticuerpo monoclonal de ratón CDH2****Nº de Catálogo: AMM80844**

Solo para uso en investigación.

**Resumen**

<b>Descripción</b>	Anticuerpo monoclonal de ratón
<b>Huésped</b>	Ratón
<b>Aplicación</b>	WB,IHC,ICC,ELISA,FC
<b>Reactividad</b>	Humano, Ratón, Rata, Conejo, Mono
<b>Conjugación</b>	No conjugado
<b>Modificación</b>	Sin modificar
<b>Isotipo</b>	Mouse IgG1
<b>Clonalidad</b>	Monoclonal
<b>Formato</b>	Líquido
<b>Concentración</b>	1 mg/ml
<b>Almacenamiento</b>	Hacer alícuotas y almacenar a -20°C (válido por 12 meses). Evitar ciclos de congelación/descongelación.
<b>Envío</b>	Bolsas de hielo
<b>Tampon</b>	Anticuerpo purificado en PBS con azida sódica al 0,05%.
<b>Purificación</b>	Purificación por afinidad

**Aplicación**

<b>Relación de Dilución</b>	WB 1:500-1:2000,IHC 1:200-1:1000,ICC 1:200-1:1000,ELISA 1:5000-1:20000,FC 1:200-1:400
<b>Peso Molecular</b>	99.8kDa

**Información del Antígeno**

<b>Nombre del Gen</b>	CDH2
<b>Nombres Alternativos</b>	CDHN; NCAD; CD325; CDw325; CDH2
<b>ID del Gen</b>	1000.0
<b>ID SwissProt</b>	P19022
<b>Inmunógeno</b>	Fragmento recombinante purificado de CDH2 humano expresado en E. Coli.

**Antecedentes**

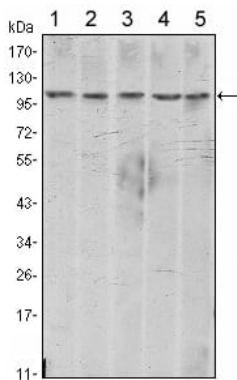
Este gen es una cadherina clásica de la superfamilia de las cadherinas. La proteína codificada es una glicoproteína de adhesión

intercelular dependiente de calcio, compuesta por cinco repeticiones de cadherina extracelulares, una región transmembrana y una cola citoplasmática altamente conservada. La proteína funciona durante la gastrulación y es necesaria para el establecimiento de la asimetría izquierda-derecha. En ciertas sinapsis del sistema nervioso central, la adhesión presináptica a postsináptica está mediada, al menos en parte, por este producto génico.

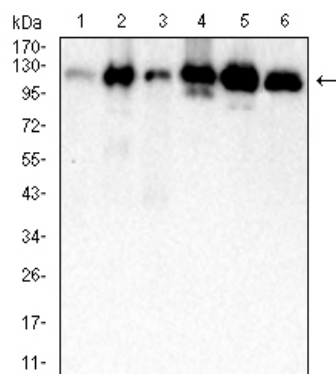
## Área de Investigación

-

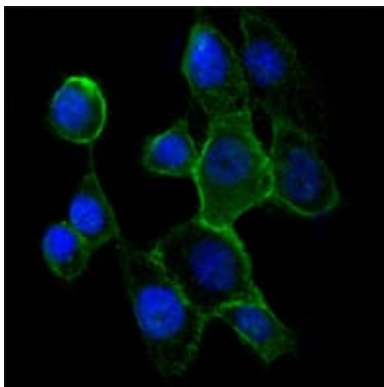
## Datos de Imagen



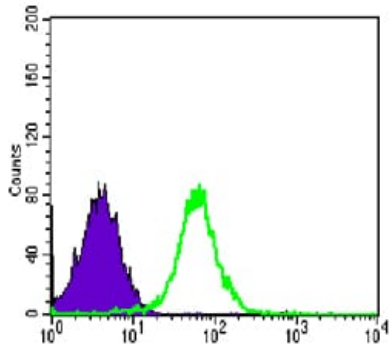
Análisis de transferencia Western utilizando mAb de ratón CDH2 contra lisado de células A431 (1), NIH/3T3 (2), Hela (3), C6 (4) y LNCap (5).



Análisis de transferencia Western utilizando mAb de ratón CDH2 contra lisado de células COS7(1), NRK(2), NIH/3T3(3), PC-12(4).

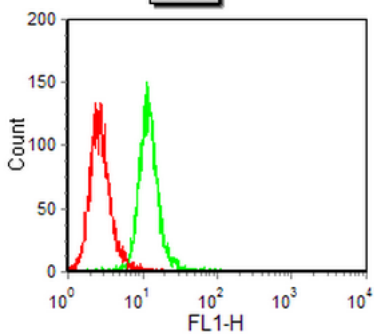


Análisis de inmunofluorescencia de células A431 con el anticuerpo monoclonal CDH2 de ratón (verde). Azul: colorante fluorescente de ADN DRAQ5.



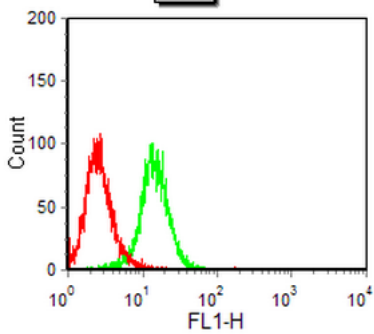
Análisis citométrico de flujo de células PC-2 utilizando mAb de ratón CDH2 (verde) y control negativo (violeta).

c6.015

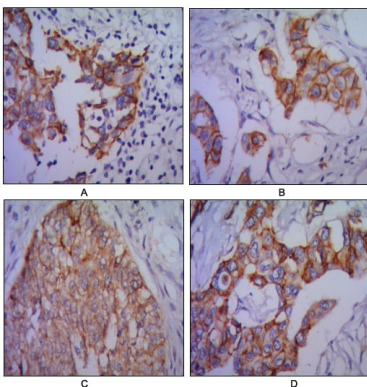


Análisis citométrico de flujo de células C6 utilizando mAb de ratón CDH2 (verde) y control negativo (rojo).

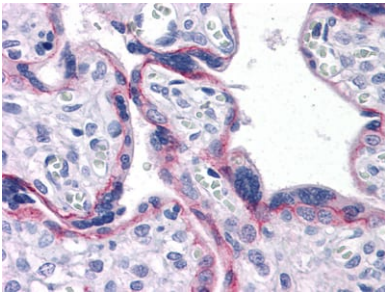
n.015



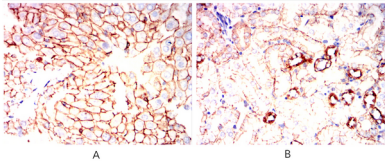
Análisis citométrico de flujo de células NIH/3T3 utilizando mAb de ratón CDH2 (verde) y control negativo (rojo).



Análisis inmunohistoquímico de cáncer de pulmón humano (A), cáncer de colon (B), cáncer de ovario (C) y cáncer de mama (D) incluidos en parafina, utilizando mAb de ratón CDH2 con tinción DAB.



Análisis inmunohistoquímico de tejidos de placenta humana incluidos en parafina utilizando mAb de ratón CDH2



Análisis inmunohistoquímico de hígado de ratón (A) y riñón de ratón (B) incluidos en parafina utilizando mAb de ratón CDH2 con tinción DAB.