

**Nombre del Producto: Anticuerpo monoclonal de ratón ERN1****Nº de Catálogo: AMM80832**

Solo para uso en investigación.

**Resumen**

|                       |   |
|-----------------------|---|
| <b>Descripción</b>    | Anticuerpo monoclonal de ratón  |
| <b>Huésped</b>        | Ratón   |
| <b>Aplicación</b>     | WB,IHC,ELISA  |
| <b>Reactividad</b>    | Humano  |
| <b>Conjugación</b>    | No conjugado  |
| <b>Modificación</b>   | Sin modificar   |
| <b>Isotipo</b>        | Mouse IgG1  |
| <b>Clonalidad</b>     | Monoclonal  |
| <b>Formato</b>        | Líquido   |
| <b>Concentración</b>  | 1 mg/ml   |
| <b>Almacenamiento</b> | Hacer alícuotas y almacenar a -20°C (válido por 12 meses). Evitar ciclos de congelación/descongelación. |
| <b>Envío</b>          | Bolsas de hielo   |
| <b>Tampon</b>         | Anticuerpo purificado en PBS con azida sódica al 0,05%.   |
| <b>Purificación</b>   | Purificación por afinidad   |

**Aplicación**

|                             |   |
|-----------------------------|---|
| <b>Relación de Dilución</b> | WB 1:500-1:2000,IHC 1:200-1:1000,ELISA 1:5000-1:20000 |
| <b>Peso Molecular</b>       | 109kDa  |

**Información del Antígeno**

|                             |   |
|-----------------------------|---|
| <b>Nombre del Gen</b>       | ERN1  |
| <b>Nombres Alternativos</b> | IRE1; IRE1P; IRE1a; hIRE1p; FLJ30999; MGC163277; MGC163279; ERN1                  |
| <b>ID del Gen</b>           | 2081.0  |
| <b>ID SwissProt</b>         | O75460  |
| <b>Inmunógeno</b>           | Fragmento recombinante purificado de ERN1(aa282-433) humano expresado en E. Coli. |

**Antecedentes**

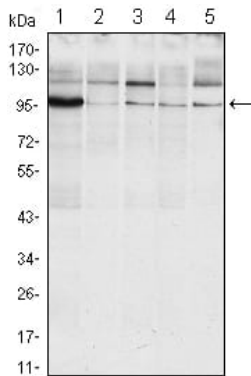
La proteína codificada por este gen es la proteína de señalización 1 del RE al núcleo, un homólogo humano del producto del gen Ire1 de la levadura. Esta proteína posee actividad quinasa intrínseca y actividad endorribonucleasa, y es importante para

alterar la expresión génica en respuesta a señales de estrés del retículo endoplasmático.

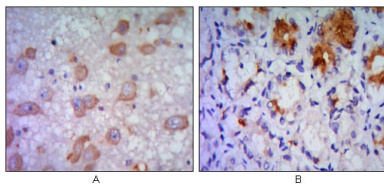
## Área de Investigación

Apoptosis

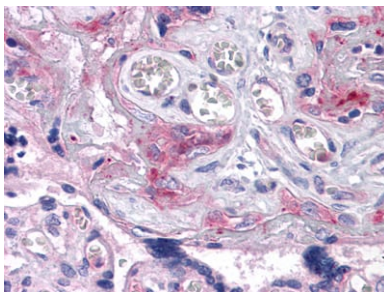
### Datos de Imagen



Análisis de transferencia Western utilizando mAb de ratón ERN1 contra lisado de células Raji (1), A431 (2), Jurkat (3), HeLa (4) y HEK293 (5).



Análisis inmunohistoquímico de tejido cerebral humano (A) y tejido estomacal (B) incluidos en parafina, que muestra la localización citoplasmática utilizando mAb de ratón ERN1 con tinción DAB.



Análisis inmunohistoquímico de tejidos de placenta humana incluidos en parafina utilizando mAb de ratón ERN1