

Nombre del Producto: Anticuerpo monoclonal de ratón CSF1**Nº de Catálogo: AMM80816**

Solo para uso en investigación.

Resumen

Descripción	Anticuerpo monoclonal de ratón
Huésped	Ratón
Aplicación	IHC,ELISA
Reactividad	Humano
Conjugación	No conjugado
Modificación	Sin modificar
Isotipo	Mouse IgG1
Clonalidad	Monoclonal
Formato	Líquido
Concentración	1 mg/ml
Almacenamiento	Hacer alícuotas y almacenar a -20°C (válido por 12 meses). Evitar ciclos de congelación/descongelación.
Envío	Bolsas de hielo
Tampon	Anticuerpo purificado en PBS con azida sódica al 0,05%.
Purificación	Purificación por afinidad

Aplicación

Relación de Dilución	IHC 1:200-1:1000,ELISA 1:5000-1:20000
Peso Molecular	60kDa

Información del Antígeno

Nombre del Gen	CSF1
Nombres Alternativos	MCSF
ID del Gen	1435.0
ID SwissProt	P09603
Inmunógeno	Fragmento recombinante purificado de CSF1 humano expresado en E. Coli.

Antecedentes

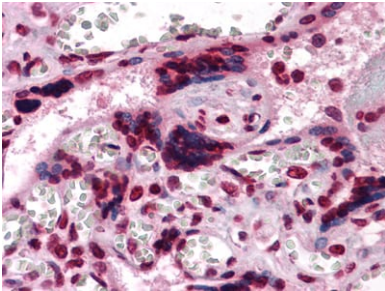
CSF1, también conocida como MCSF, es una citocina de haz helicoidal de cuatro a que controla la producción, diferenciación y función de los macrófagos. La forma activa de la proteína se encuentra extracelularmente como un homodímero con enlaces

disulfuro y se cree que se produce por escisión proteolítica de precursores unidos a la membrana. Esta proteína podría estar involucrada en el desarrollo de la placenta.

Área de Investigación

Vía de señalización PI3K-Akt

Datos de Imagen



Análisis inmunohistoquímico de tejidos de placenta humana incluidos en parafina utilizando mAb de ratón anti-CSF1