

Nombre del Producto: Anticuerpo monoclonal de ratón Rab25**Nº de Catálogo: AMM80801**

Solo para uso en investigación.

Resumen

Descripción	Anticuerpo monoclonal de ratón
Huésped	Ratón
Aplicación	WB,IHC,ICC,ELISA,FC
Reactividad	Humano, Ratón
Conjugación	No conjugado
Modificación	Sin modificar
Isotipo	Mouse IgG1
Clonalidad	Monoclonal
Formato	Líquido
Concentración	1 mg/ml
Almacenamiento	Hacer alícuotas y almacenar a -20°C (válido por 12 meses). Evitar ciclos de congelación/descongelación.
Envío	Bolsas de hielo
Tampon	Anticuerpo purificado en PBS con azida sódica al 0,05%.
Purificación	Purificación por afinidad

Aplicación

Relación de Dilución	WB 1:500-1:2000,IHC 1:200-1:1000,ICC 1:200-1:1000,ELISA 1:5000-1:20000,FC 1:200-1:400
Peso Molecular	24kDa

Información del Antígeno

Nombre del Gen	Rab25
Nombres Alternativos	CATX-8; RAB25
ID del Gen	57111.0
ID SwissProt	P57735
Inmunógeno	Fragmento recombinante purificado de Rab25 expresado en E. Coli.

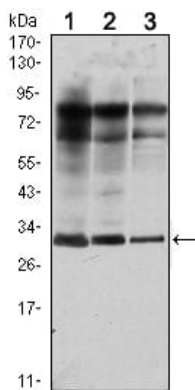
Antecedentes

Los miembros de la superfamilia de proteínas de unión a GTP relacionadas con Ras, que incluye las subfamilias Ras, Rho, Rab y

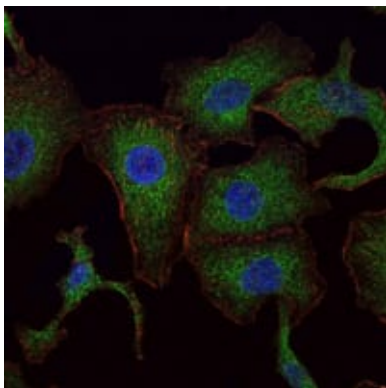
ARF, presentan una similitud del 30-50% con Ras p21. Las proteínas Rab desempeñan un papel importante tanto en la endocitosis como en el transporte biosintético de proteínas. La posibilidad de que las proteínas Rab también puedan dirigir la exocitosis desde las vesículas secretoras hasta la membrana plasmática se ve respaldada por la observación de que, en la levadura, la proteína SEC4, que presenta una similitud del 40% con las proteínas Rab, se asocia con las vesículas secretoras. Las proteínas Rab, ubicadas en la cara citoplasmática de los orgánulos y vesículas, participan en las reacciones de fusión de la membrana intracelular. Rab25 se clonó a partir de una biblioteca de ADNc de células parietales gástricas y se expresa en tejidos epiteliales como las mucosas gastrointestinales, el riñón y el pulmón, que codifican una proteína de 28 kDa.

Área de Investigación

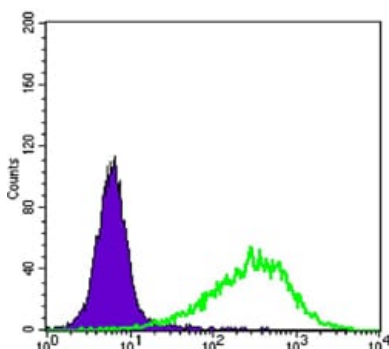
Datos de Imagen



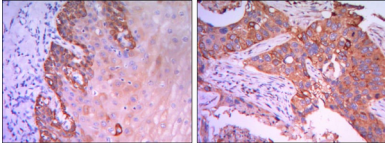
Análisis de transferencia Western utilizando mAb de ratón Rab25 contra lisado de células MCF-7 (1), T47D (2) y GC7901 (3).



Análisis de inmunofluorescencia de células A549 con mAb de ratón RAB25 (verde). Azul: Colorante fluorescente de ADN DRAQ5. Rojo: Los filamentos de actina se han marcado con faloidina Alexa Fluor-555.



Análisis citométrico de flujo de células NIH/3T3 utilizando mAb de ratón Rab25 (verde) y control negativo (violeta).



Análisis inmunohistoquímico de tejidos de esófago humano incluidos en parafina (izquierda) y cáncer de pulmón humano (derecha) utilizando mAb de ratón Rab25 con tinción DAB.