

Nombre del Producto: Anticuerpo monoclonal de ratón SMC1**Nº de Catálogo: AMM80797**

Solo para uso en investigación.

Resumen

Descripción	Anticuerpo monoclonal de ratón
Huésped	Ratón
Aplicación	WB,IHC,ICC,ELISA,FC
Reactividad	Humano
Conjugación	No conjugado
Modificación	Sin modificar
Isotipo	Mouse IgG1
Clonalidad	Monoclonal
Formato	Líquido
Concentración	1 mg/ml
Almacenamiento	Hacer alícuotas y almacenar a -20°C (válido por 12 meses). Evitar ciclos de congelación/descongelación.
Envío	Bolsas de hielo
Tampon	Anticuerpo purificado en PBS con azida sódica al 0,05 %
Purificación	Purificación por afinidad

Aplicación

Relación de Dilución	WB 1:500-1:2000,IHC 1:200-1:1000,ICC 1:200-1:1000,ELISA 1:5000-1:20000,FC 1:200-1:400
Peso Molecular	143kDa

Información del Antígeno

Nombre del Gen	SMC1
Nombres Alternativos	SMC1; SMCB; CDLS2; SB1.8; SMC1L1; DXS423E; KIAA0178; MGC138332; SMC1alpha; DKFZp686L19178; SMC1A
ID del Gen	8243.0
ID SwissProt	Q14683
Inmunógeno	Fragmento recombinante purificado de SMC1 humano expresado en E. Coli.

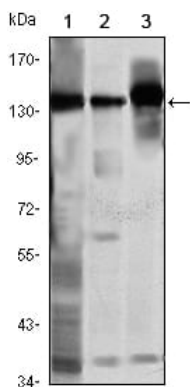
Antecedentes

La cohesión adecuada de las cromátidas hermanas es un prerrequisito para la correcta segregación de los cromosomas durante la división celular. El complejo multiproteico de cohesión es necesario para la cohesión de las cromátidas hermanas. Este complejo está compuesto parcialmente por dos proteínas de mantenimiento estructural de los cromosomas (SMC), SMC3 y SMC1L2 o la proteína codificada por este gen. La mayoría de los complejos de cohesión se disocian de los cromosomas antes de la mitosis, aunque los complejos en el cinetocoro permanecen. Por lo tanto, se cree que la proteína codificada es una parte importante de los cinetocoros funcionales. Además, esta proteína interactúa con BRCA1 y es fosforilada por ATM, lo que indica un papel potencial para esta proteína en la reparación del ADN. Este gen, que pertenece a la familia de genes SMC, se encuentra en un área del cromosoma X que escapa a la inactivación del cromosoma X.

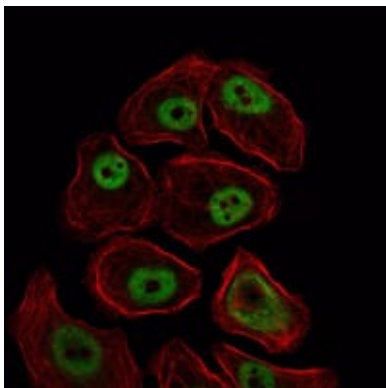
Área de Investigación

-

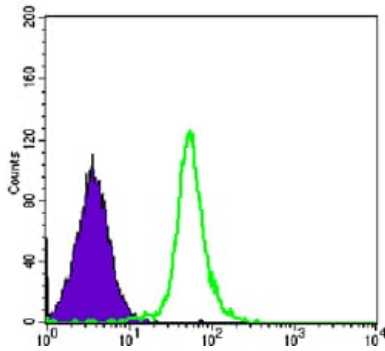
Datos de Imagen



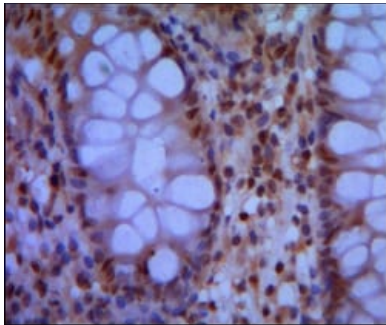
Análisis de transferencia Western utilizando mAb de ratón SMC1 contra lisado de células K562 (1), Jurkat (2) y A549 (3).



Análisis de inmunofluorescencia de células NIH/3T3 con mAb de ratón SMC1 (verde). Rojo: Los filamentos de actina se han marcado con faloidina Alexa Fluor-555.



Análisis citométrico de flujo de células Hela utilizando mAb de ratón SMC1 (verde) y control negativo (violeta).



Análisis inmunohistoquímico de colon humano incluido en parafina utilizando mAb de ratón SMC1 con tinción DAB.