

**Nombre del Producto: Anticuerpo monoclonal de ratón CD38****Nº de Catálogo: AMM80789**

Solo para uso en investigación.

**Resumen**

<b>Descripción</b>	Anticuerpo monoclonal de ratón
<b>Huésped</b>	Ratón
<b>Aplicación</b>	IHC,ELISA
<b>Reactividad</b>	Humano
<b>Conjugación</b>	No conjugado
<b>Modificación</b>	Sin modificar
<b>Isotipo</b>	Mouse IgG1
<b>Clonalidad</b>	Monoclonal
<b>Formato</b>	Líquido
<b>Concentración</b>	1 mg/ml
<b>Almacenamiento</b>	Hacer alícuotas y almacenar a -20°C (válido por 12 meses). Evitar ciclos de congelación/descongelación.
<b>Envío</b>	Bolsas de hielo
<b>Tampon</b>	Anticuerpo purificado en PBS con azida sódica al 0,05%.
<b>Purificación</b>	Purificación por afinidad

**Aplicación**

<b>Relación de Dilución</b>	IHC 1:200-1:1000,ELISA 1:5000-1:20000
<b>Peso Molecular</b>	34kDa

**Información del Antígeno**

<b>Nombre del Gen</b>	CD38
<b>Nombres Alternativos</b>	T10; CD38
<b>ID del Gen</b>	952.0
<b>ID SwissProt</b>	P28907
<b>Inmunógeno</b>	Fragmento recombinante purificado de CD38 humano expresado en E. Coli.

**Antecedentes**

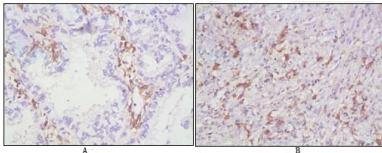
CD38 es una glicoproteína integral de membrana tipo II que está presente en linajes de células B y T tempranas y en células B y T activadas, pero está ausente en la mayoría de los linfocitos periféricos maduros en reposo. CD38 también se encuentra en

timocitos, células pre-B, células B del centro germinal, células T activadas por mitógenos, monocitos y células plasmáticas secretoras de Ig. CD38 actúa como una NAD glucohidrolasa en linfocitos T. En células hematopoyéticas CD38 induce activación, proliferación y diferenciación de células T y B maduras y media la apoptosis de células progenitoras mieloides y linfoides. Además de actuar como un receptor de señalización, CD38 también es una enzima capaz de producir varios metabolitos movilizadores de calcio, incluyendo adenosina difosfato ribosa cíclica (cADPR). CD38 también juega un papel en el mantenimiento de la supervivencia de un subconjunto de células NK T invariantes (iNKT) que contribuye preferentemente al mantenimiento de la tolerancia inmunológica.

## Área de Investigación

-

## Datos de Imagen



Análisis inmunohistoquímico de cáncer de pulmón humano incluido en parafina (A), tejido linfonodal (B), que muestra la localización de la citomembrana utilizando mAb de ratón CD38 con tinción DAB.