

Nombre del Producto: Anticuerpo monoclonal de ratón anti-metadherina**Nº de Catálogo: AMM80784**

Solo para uso en investigación.

Resumen

Descripción	Anticuerpo monoclonal de ratón
Huésped	Ratón
Aplicación	WB,IHC,ELISA,FC
Reactividad	Humano
Conjugación	No conjugado
Modificación	Sin modificar
Isotipo	Mouse IgG1
Clonalidad	Monoclonal
Formato	Líquido
Concentración	1 mg/ml
Almacenamiento	Hacer alícuotas y almacenar a -20°C (válido por 12 meses). Evitar ciclos de congelación/descongelación.
Envío	Bolsas de hielo
Tampon	Anticuerpo purificado en PBS con azida sódica al 0,05%.
Purificación	Purificación por afinidad

Aplicación

Relación de Dilución	WB 1:500-1:2000,IHC 1:200-1:1000,ELISA 1:5000-1:20000,FC 1:200-1:400
Peso Molecular	64kDa

Información del Antígeno

Nombre del Gen	Metadherin
Nombres Alternativos	3D3; AEG1; LYRIC; MTDH
ID del Gen	92140.0
ID SwissProt	Q86UE4
Inmunógeno	Fragmento recombinante purificado de metadherina humana expresada en E. Coli.

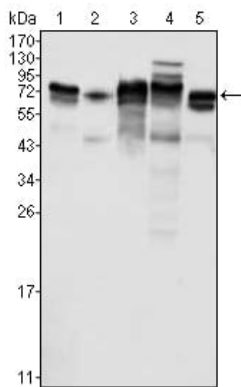
Antecedentes

La metadherina (proteína de adhesión a la metástasis), también conocida como MTDH, coaislada con LYsine-Rich CEACAM1 (LYRIC), es una proteína novedosa que se localiza con las proteínas de unión estrecha ZO-1 y ocludina en células epiteliales

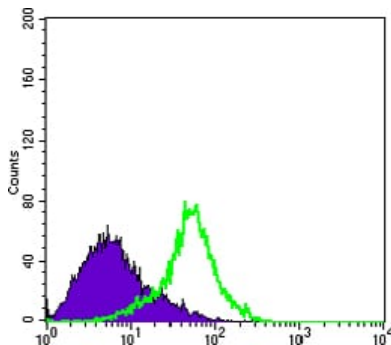
polarizadas. En la unión estrecha, no actúa como un componente estructural, sino que se recluta durante la maduración del complejo de unión estrecha. La metadherina se sobreexpresa en tejido de cáncer de mama y xenoinjertos de tumores mamarios, mientras que se expresan niveles mucho más bajos en tejido mamario normal. La metadherina se une a la vasculatura pulmonar, uno de los cuatro sitios comunes de metástasis de cáncer de mama, a través de un segmento C-terminal en el dominio extracelular; se ha informado que el bloqueo de este dominio de localización pulmonar con anticuerpos o la inhibición de la metadherina con ARNi inhiben la metástasis de cáncer de mama.

Área de Investigación

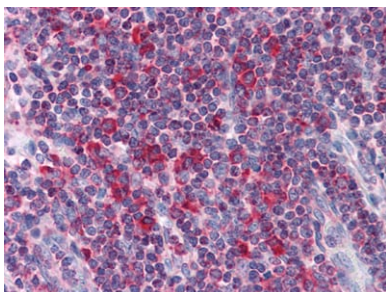
Datos de Imagen



Análisis de transferencia Western utilizando mAb de ratón Metadherin contra lisado de células K562 (1), SKBR-3 (2), T47D (3), HeLa (4) y MCF-7 (5).



Análisis citométrico de flujo de células HeLa utilizando mAb de ratón Metadherin (verde) y control negativo (violeta).



Análisis inmunohistoquímico de tejidos hepáticos humanos incluidos en parafina utilizando mAb de ratón metadherina