

Nombre del Producto: Anticuerpo monoclonal de ratón AFP**Nº de Catálogo: AMM80782**

Solo para uso en investigación.

Resumen

Descripción	Anticuerpo monoclonal de ratón
Huésped	Ratón
Aplicación	WB,ELISA
Reactividad	Humano
Conjugación	No conjugado
Modificación	Sin modificar
Isotipo	Mouse IgG2b
Clonalidad	Monoclonal
Formato	Líquido
Concentración	1 mg/ml
Almacenamiento	Hacer alícuotas y almacenar a -20°C (válido por 12 meses). Evitar ciclos de congelación/descongelación.
Envío	Bolsas de hielo
Tampon	Anticuerpo purificado en PBS con azida sódica al 0,05%.
Purificación	Purificación por afinidad

Aplicación

Relación de Dilución	WB 1:500-1:2000,ELISA 1:5000-1:20000
Peso Molecular	69kDa

Información del Antígeno

Nombre del Gen	AFP
Nombres Alternativos	alpha-fetoprotein; FETA; HPAFP
ID del Gen	174.0
ID SwissProt	P02771
Inmunógeno	Fragmento recombinante purificado de AFP humana expresada en E. Coli.

Antecedentes

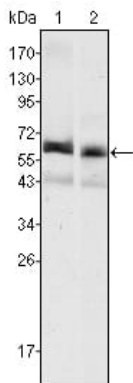
AFP (alfa-fetoproteína), una proteína plasmática importante producida por el saco vitelino y el hígado durante la vida fetal. La expresión de alfa-fetoproteína en adultos suele asociarse con hepatoma o teratoma. Sin embargo, la persistencia hereditaria

de alfa-fetoproteína también puede encontrarse en individuos sin patología evidente. Se cree que esta proteína es la contraparte fetal de la albúmina sérica, y los genes de alfa-fetoproteína y albúmina están presentes en tándem en la misma orientación transcripcional en el cromosoma 4. La alfa-fetoproteína se encuentra en formas monoméricas, diméricas y triméricas, y se une al cobre, el níquel, los ácidos grasos y la bilirrubina. El nivel de alfa-fetoproteína en el líquido amniótico se utiliza para medir la pérdida renal de proteínas y detectar la espina bífida y la anencefalia.

Área de Investigación

-

Datos de Imagen



Análisis de transferencia Western utilizando mAb de ratón AFP contra lisado de células HepG2 (1) y SMMC-7721 (2).