

Nombre del Producto: Anticuerpo monoclonal de ratón CER1**Nº de Catálogo: AMM80775**

Solo para uso en investigación.

Resumen

Descripción	Anticuerpo monoclonal de ratón
Huésped	Ratón
Aplicación	IHC,ELISA
Reactividad	Humano
Conjugación	No conjugado
Modificación	Sin modificar
Isotipo	Mouse IgG1
Clonalidad	Monoclonal
Formato	Líquido
Concentración	1 mg/ml
Almacenamiento	Hacer alícuotas y almacenar a -20°C (válido por 12 meses). Evitar ciclos de congelación/descongelación.
Envío	Bolsas de hielo
Tampon	PBS que contiene 0,03% de azida sódica.
Purificación	Purificación por afinidad

Aplicación

Relación de Dilución	IHC 1:200-1:1000,ELISA 1:5000-1:20000
Peso Molecular	30kDa

Información del Antígeno

Nombre del Gen	CER1
Nombres Alternativos	DAND4
ID del Gen	9350.0
ID SwissProt	O95813
Inmunógeno	Fragmento recombinante purificado de CER1 humano expresado en E. Coli.

Antecedentes

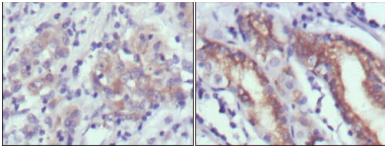
CER1: cerberus 1, superfamilia de nudos de cisteína, homólogo (*Xenopus laevis*). li es una citocina de la superfamilia de nudos de cisteína, caracterizada por nueve cisteínas conservadas y una región de nudo de cisteína. Las citocinas relacionadas con

cerberus, junto con Dan y DRM/Gremlin, representan un grupo de antagonistas de las proteínas morfogenéticas óseas (BMP) que pueden unirse directamente a las BMP e inhibir su actividad.

Área de Investigación

-

Datos de Imagen



Análisis inmunohistoquímico de cáncer gástrico humano incluido en parafina (izquierda) y tejidos gástricos normales (derecha) utilizando mAb de ratón CER1 con tinción DAB.