

Nombre del Producto: Anticuerpo monoclonal de ratón ERBB3**Nº de Catálogo: AMM80758**

Solo para uso en investigación.

Resumen

Descripción	Anticuerpo monoclonal de ratón
Huésped	Ratón
Aplicación	ICC,ELISA
Reactividad	Humano
Conjugación	No conjugado
Modificación	Sin modificar
Isotipo	Mouse IgG1
Clonalidad	Monoclonal
Formato	Líquido
Concentración	1 mg/ml
Almacenamiento	Hacer alícuotas y almacenar a -20°C (válido por 12 meses). Evitar ciclos de congelación/descongelación.
Envío	Bolsas de hielo
Tampon	PBS que contiene 0,03% de azida sódica.
Purificación	Purificación por afinidad

Aplicación

Relación de Dilución	ICC 1:200-1:1000,ELISA 1:5000-1:20000
Peso Molecular	148kDa

Información del Antígeno

Nombre del Gen	ERBB3
Nombres Alternativos	HER3; c-erbB3
ID del Gen	2065.0
ID SwissProt	P21860
Inmunógeno	Fragmento extracelular recombinante purificado de ERBB3 humano (aa22-369) fusionado con la etiqueta hlgGfc expresada en células HEK293.

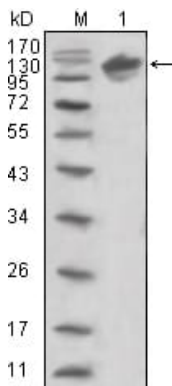
Antecedentes

ERBB3, homólogo 3 del oncogén viral de la leucemia eritroblástica v-erb-b2 (avian). Pertenece a la familia de receptores de

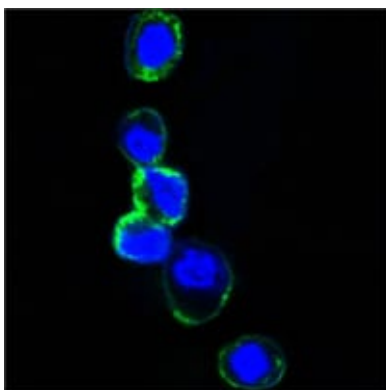
tirosina quinasas del receptor del factor de crecimiento epidérmico (EGFR). Esta proteína unida a la membrana posee un dominio de unión a la neuregulina, pero no un dominio quinasa activo. Por lo tanto, puede unirse a este ligando, pero no transmitir la señal al interior de la célula mediante la fosforilación proteica. Sin embargo, forma heterodímeros con otros miembros de la familia del receptor EGF que sí presentan actividad quinasa. La heterodimerización activa vías que conducen a la proliferación o diferenciación celular. Se ha descrito la amplificación de este gen o la sobreexpresión de su proteína en numerosos cánceres, como los de próstata, vejiga y mama. Se han caracterizado variantes de empalme transcripcional alternativo que codifican diferentes isoformas. Una isoforma carece de la región intermembrana y se secreta fuera de la célula. Esta forma modula la actividad de la forma unida a la membrana. También se han informado variantes de empalme adicionales, pero no se han caracterizado exhaustivamente.

Área de Investigación

Datos de Imagen



Análisis de transferencia Western utilizando mAb de ratón ERBB3 contra lisado de células HEK293 transfectadas con ERBB3 (aa22-369)-hlgGfc humano (1).



Análisis de inmunofluorescencia confocal de células HEK293 transfectadas con ERBB3 (aa22-369)-hlgGfc extracelular utilizando mAb de ratón ERBB3 (verde). Azul: colorante fluorescente de ADN DRAQ5.