

Nombre del Producto: Anticuerpo monoclonal de ratón REG1A**Nº de Catálogo: AMM80746**

Solo para uso en investigación.

Resumen

Descripción	Anticuerpo monoclonal de ratón
Huésped	Ratón
Aplicación	IHC,ICC,ELISA
Reactividad	Humano
Conjugación	No conjugado
Modificación	Sin modificar
Isotipo	Mouse IgG1
Clonalidad	Monoclonal
Formato	Líquido
Concentración	1 mg/ml
Almacenamiento	Hacer alícuotas y almacenar a -20°C (válido por 12 meses). Evitar ciclos de congelación/descongelación.
Envío	Bolsas de hielo
Tampon	Anticuerpo purificado en PBS con azida sódica al 0,05%.
Purificación	Purificación por afinidad

Aplicación

Relación de Dilución	IHC 1:200-1:1000,ICC 1:200-1:1000,ELISA 1:5000-1:20000
Peso Molecular	19kDa

Información del Antígeno

Nombre del Gen	REG1A
Nombres Alternativos	P19; PTP; PSP
ID del Gen	5967.0
ID SwissProt	-
Inmunógeno	Fragmento recombinante purificado de REG1A humano fusionado con la etiqueta hlgFc expresado en la línea celular HEK293.

Antecedentes

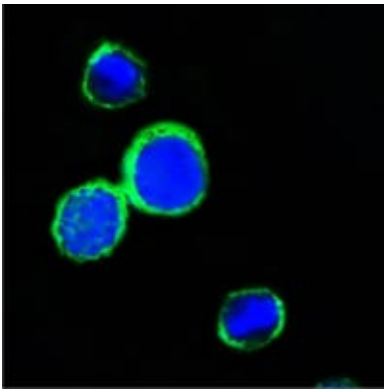
REG1A (regenerating islet-derived 1 alpha), también conocida como PTP, PSP, es un miembro de la familia Reg de proteínas

secretadas con un dominio de lectina de tipo C. REG1A está asociada con la regeneración de las células de los islotes y la diabetogénesis, y podría estar involucrada en la litogénesis pancreática. Debido a su glucosilación variable, REG1A pancreático existe en múltiples especies de 16 a 18 kDa. REG1A promueve el mantenimiento y el crecimiento de los islotes pancreáticos.

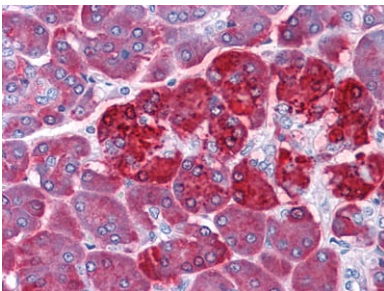
Área de Investigación

-

Datos de Imagen



Análisis de inmunofluorescencia confocal de células PC12 con mAb de ratón REG1A (verde). Azul: colorante fluorescente de ADN DRAQ5.



Análisis inmunohistoquímico de tejidos de páncreas humanos incluidos en parafina utilizando mAb de ratón REG1A