

Nombre del Producto: Anticuerpo monoclonal de ratón IgG humano (Fc específico)**Nº de Catálogo: AMM80731**

Solo para uso en investigación.

Resumen

Descripción	Anticuerpo monoclonal de ratón
Huésped	Ratón
Aplicación	WB,ELISA
Reactividad	Humano
Conjugación	No conjugado
Modificación	Sin modificar
Isotipo	Mouse IgG1
Clonalidad	Monoclonal
Formato	Líquido
Concentración	1 mg/ml
Almacenamiento	Hacer alícuotas y almacenar a -20°C (válido por 12 meses). Evitar ciclos de congelación/descongelación.
Envío	Bolsas de hielo
Tampon	PBS que contiene 0,03% de azida sódica.
Purificación	Purificación por afinidad

Aplicación

Relación de Dilución	WB 1:500-1:2000,ELISA 1:5000-1:20000
Peso Molecular	-

Información del Antígeno

Nombre del Gen	human IgG (Fc Specific)
Nombres Alternativos	human IgG (Fc Specific)
ID del Gen	-
ID SwissProt	-
Inmunógeno	Proteína de fusión purificada con etiqueta IgG humana (Fc específica).

Antecedentes

La especificidad del anticuerpo se ha comprobado mediante inmunotransferencia (Western blot), inmunofluorescencia y ELISA.

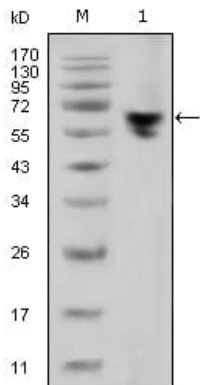
El producto reacciona con la IgG (Fc) humana sin reactividad significativa con la IgG (Fab2), la IgM humana ni con otras

proteínas séricas. No se realizó ningún ensayo de cruzamiento con IgG (Fc) de otras especies.

Área de Investigación

-

Datos de Imagen



Análisis de transferencia Western utilizando mAb de ratón IgG humana (específico de Fc) contra suero humano (1).