

**Nombre del Producto: Anticuerpo monoclonal de ratón citoqueratina (Pan)****Nº de Catálogo: AMM80730**

Solo para uso en investigación.

**Resumen**

<b>Descripción</b>	Anticuerpo monoclonal de ratón
<b>Huésped</b>	Ratón
<b>Aplicación</b>	IHC,ICC,ELISA
<b>Reactividad</b>	Humano
<b>Conjugación</b>	No conjugado
<b>Modificación</b>	Sin modificar
<b>Isotipo</b>	Mouse IgG1
<b>Clonalidad</b>	Monoclonal
<b>Formato</b>	Líquido
<b>Concentración</b>	1 mg/ml
<b>Almacenamiento</b>	Hacer alícuotas y almacenar a -20°C (válido por 12 meses). Evitar ciclos de congelación/descongelación.
<b>Envío</b>	Bolsas de hielo
<b>Tampon</b>	Anticuerpo purificado en PBS con azida sódica al 0,05%.
<b>Purificación</b>	Purificación por afinidad

**Aplicación**

<b>Relación de Dilución</b>	IHC 1:200-1:1000,ICC 1:200-1:1000,ELISA 1:5000-1:20000
<b>Peso Molecular</b>	-

**Información del Antígeno**

<b>Nombre del Gen</b>	Cytokeratin(Pan)
<b>Nombres Alternativos</b>	K5; DDD; EBS2; KRT5A; KRT5
<b>ID del Gen</b>	3852.0
<b>ID SwissProt</b>	P13647
<b>Inmunógeno</b>	Fragmento recombinante purificado de citoqueratina 5 expresado en E. Coli.

**Antecedentes**

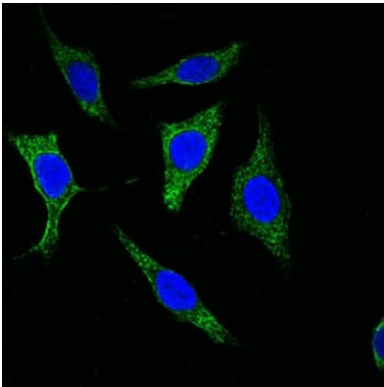
Bioquímicamente, la mayoría de los miembros de la familia CK se clasifican en dos clases: tipo I (polipéptidos ácidos) y tipo II (polipéptidos básicos). Las citoqueratinas de tipo II consisten en proteínas básicas o neutras dispuestas en pares de cadenas de

queratina heterotípicas que se coexpresan durante la diferenciación de tejidos epiteliales simples y estratificados. Las citoqueratinas comprenden un grupo diverso de proteínas de filamentos intermedios (PFI) que se expresan en pares tanto en tejido epitelial queratinizado como no queratinizado. Las citoqueratinas desempeñan un papel fundamental en la diferenciación y la especialización tisular, y mantienen la integridad estructural general de las células epiteliales. Se ha descubierto que las citoqueratinas son marcadores útiles de la diferenciación tisular, lo cual es directamente aplicable a la caracterización de tumores malignos.

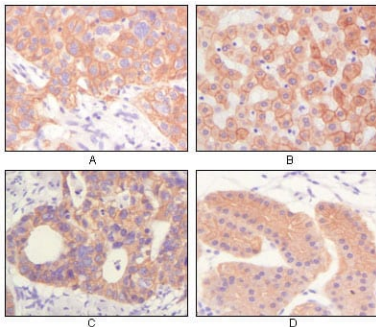
## Área de Investigación

-

## Datos de Imagen



Análisis de inmunofluorescencia confocal de células Eca-109 fijadas con metanol mediante mAb murino de citoqueratina (Pan) (verde), que muestra localización citoplasmática. Azul: colorante fluorescente de ADN DRAQ5.



Análisis inmunohistoquímico de carcinoma de células escamosas de pulmón humano incluido en parafina (A), hepatocito normal (B), adenocarcinoma de colon y tejido estomacal normal (D), que muestra la localización citoplasmática y de membrana utilizando mAb CK de ratón con tinción DAB.