

Nombre del Producto: Anticuerpo monoclonal de ratón LPL**Nº de Catálogo: AMM80726**

Solo para uso en investigación.

Resumen

Descripción	Anticuerpo monoclonal de ratón
Huésped	Ratón
Aplicación	WB,ELISA
Reactividad	Humano
Conjugación	No conjugado
Modificación	Sin modificar
Isotipo	Mouse IgG1
Clonalidad	Monoclonal
Formato	Líquido
Concentración	1 mg/ml
Almacenamiento	Hacer alícuotas y almacenar a -20°C (válido por 12 meses). Evitar ciclos de congelación/descongelación.
Envío	Bolsas de hielo
Tampon	PBS que contiene 0,03% de azida sódica.
Purificación	Purificación por afinidad

Aplicación

Relación de Dilución	WB 1:500-1:2000,ELISA 1:5000-1:20000
Peso Molecular	53.1kDa

Información del Antígeno

Nombre del Gen	LPL
Nombres Alternativos	LIPD, HDLCQ11
ID del Gen	4023.0
ID SwissProt	P06858
Inmunógeno	Fragmento recombinante purificado de LPL expresado en E. Coli.

Antecedentes

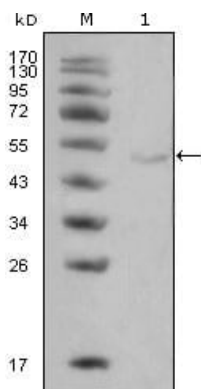
LPL: lipoproteína lipasa, también conocida como LIPD, HDLCQ11. Proteína Entrez: NP_000228. Se expresa en el corazón, el músculo y el tejido adiposo. La LPL funciona como un homodímero y tiene la doble función de triglicérido hidrolasa y

ligando/factor puente para la captación de lipoproteínas mediada por receptores. Las mutaciones graves que causan deficiencia de LPL resultan en hiperlipoproteinemia tipo I, mientras que las mutaciones menos extremas en la LPL se relacionan con numerosos trastornos del metabolismo de las lipoproteínas.

Área de Investigación

-

Datos de Imagen



Análisis de transferencia Western utilizando mAb de ratón LPL contra lisado de células Hela (1).