

**Nombre del Producto: Anticuerpo monoclonal de ratón LCN1****Nº de Catálogo: AMM80724**

Solo para uso en investigación.

**Resumen**

<b>Descripción</b>	Anticuerpo monoclonal de ratón
<b>Huésped</b>	Ratón
<b>Aplicación</b>	IHC,ICC,ELISA
<b>Reactividad</b>	Humano
<b>Conjugación</b>	No conjugado
<b>Modificación</b>	Sin modificar
<b>Isotipo</b>	Mouse IgG1
<b>Clonalidad</b>	Monoclonal
<b>Formato</b>	Líquido
<b>Concentración</b>	1 mg/ml
<b>Almacenamiento</b>	Hacer alícuotas y almacenar a -20°C (válido por 12 meses). Evitar ciclos de congelación/descongelación.
<b>Envío</b>	Bolsas de hielo
<b>Tampon</b>	PBS que contiene 0,03% de azida sódica.
<b>Purificación</b>	Purificación por afinidad

**Aplicación**

<b>Relación de Dilución</b>	IHC 1:200-1:1000,ICC 1:200-1:1000,ELISA 1:5000-1:20000
<b>Peso Molecular</b>	19.2kDa

**Información del Antígeno**

<b>Nombre del Gen</b>	LCN1
<b>Nombres Alternativos</b>	TP; PMFA; VEGP
<b>ID del Gen</b>	3933.0
<b>ID SwissProt</b>	P31025
<b>Inmunógeno</b>	Fragmento recombinante purificado de LCN1 expresado en E. Coli.

**Antecedentes**

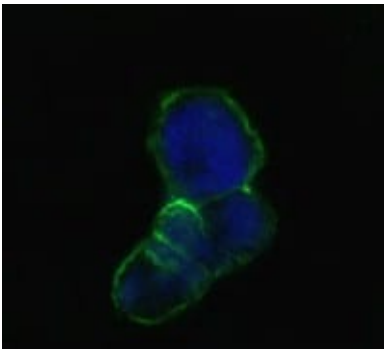
LCN1: lipocalina 1 (prealbúmina lagrimal), también conocida como TP, PMFA, VEGP. Proteína Entrez: NP\_002288. Pertenece a la familia de las lipocalinas. Las lipocalinas son un grupo de proteínas extracelulares capaces de unirse a los lipófilos mediante su

encapsulamiento dentro de sus estructuras para minimizar el contacto con disolventes. Esta proteína puede unirse a ligandos hidrófobos e inhibir las cisteína proteinasas. También podría desempeñar un papel en la percepción del gusto y ser necesaria para la concentración y el transporte de moléculas sápidas en el sistema gustativo.

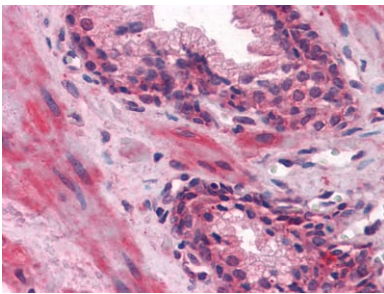
## Área de Investigación

-

## Datos de Imagen



Análisis de inmunofluorescencia confocal de células HEK293 fijadas con metanol y transfectadas con LCN1-hlgGc utilizando el mAb de ratón LCN1 (verde), que muestra la localización en la membrana. Azul: colorante fluorescente de ADN DRAQ5.



Análisis inmunohistoquímico de tejidos de próstata humanos incluidos en parafina utilizando mAb de ratón LCN1