

**Nombre del Producto: Anticuerpo monoclonal de ratón IgG humana (Fc específica)****Nº de Catálogo: AMM80721**

Solo para uso en investigación.

**Resumen**

<b>Descripción</b>	Anticuerpo monoclonal de ratón
<b>Huésped</b>	Ratón
<b>Aplicación</b>	ICC,ELISA
<b>Reactividad</b>	Humano
<b>Conjugación</b>	No conjugado
<b>Modificación</b>	Sin modificar
<b>Isotipo</b>	Mouse IgG1
<b>Clonalidad</b>	Monoclonal
<b>Formato</b>	Líquido
<b>Concentración</b>	1 mg/ml
<b>Almacenamiento</b>	Hacer alícuotas y almacenar a -20°C (válido por 12 meses). Evitar ciclos de congelación/descongelación.
<b>Envío</b>	Bolsas de hielo
<b>Tampon</b>	Anticuerpo purificado en PBS con azida sódica al 0,05%.
<b>Purificación</b>	Purificación por afinidad

**Aplicación**

<b>Relación de Dilución</b>	ICC 1:200-1:1000,ELISA 1:5000-1:20000
<b>Peso Molecular</b>	-

**Información del Antígeno**

<b>Nombre del Gen</b>	human IgG(Fc Specific)
<b>Nombres Alternativos</b>	human IgG(Fc Specific)
<b>ID del Gen</b>	-
<b>ID SwissProt</b>	-
<b>Inmunógeno</b>	Proteína de fusión purificada con etiqueta IgG humana (Fc específica).

**Antecedentes**

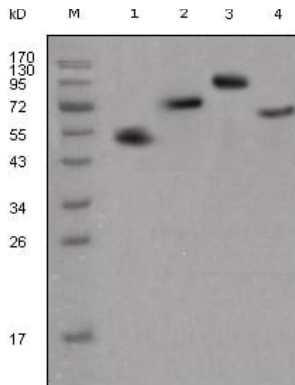
La especificidad del anticuerpo se ha comprobado mediante inmunotransferencia (Western blot), inmunofluorescencia y ELISA. El producto reacciona con la IgG (Fc) humana sin reactividad significativa con la IgG (Fab2), la IgM humana ni con otras

proteínas séricas. No se realizó ningún ensayo de cruzamiento con IgG (Fc) de otras especies.

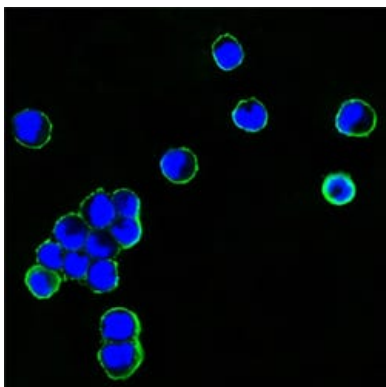
## Área de Investigación

-

## Datos de Imagen



Análisis de transferencia Western utilizando mAb de ratón IgG humana (Fc específica) contra diferentes proteínas de fusión con etiqueta IgG humana (Fc específica).



Análisis de inmunofluorescencia confocal de células HEK293 transfectadas con plásmido recombinante con etiqueta Fc de IgG humana, utilizando mAb de ratón IgGfc humana (verde). Azul: colorante fluorescente de ADN DRAQ5.