

Nombre del Producto: Anticuerpo monoclonal de ratón KLF15**Nº de Catálogo: AMM80715**

Solo para uso en investigación.

Resumen

Descripción	Anticuerpo monoclonal de ratón
Huésped	Ratón
Aplicación	WB,ELISA
Reactividad	Humano
Conjugación	No conjugado
Modificación	Sin modificar
Isotipo	Mouse IgG1
Clonalidad	Monoclonal
Formato	Líquido
Concentración	1 mg/ml
Almacenamiento	Hacer alícuotas y almacenar a -20°C (válido por 12 meses). Evitar ciclos de congelación/descongelación.
Envío	Bolsas de hielo
Tampon	Anticuerpo purificado en PBS con azida sódica al 0,05%.
Purificación	Purificación por afinidad

Aplicación

Relación de Dilución	WB 1:500-1:2000,ELISA 1:5000-1:20000
Peso Molecular	44kDa

Información del Antígeno

Nombre del Gen	KLF15
Nombres Alternativos	KKLF; DKFZp779M1320
ID del Gen	28999.0
ID SwissProt	Q9UIH9
Inmunógeno	Fragmento recombinante purificado de KLF15 humano expresado en E. Coli.

Antecedentes

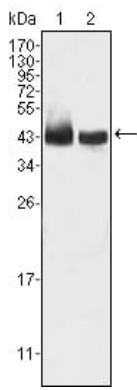
KLF15 (factor similar a Kruppel 15), también conocido como KKLF, DKFZp779M1320. Proteína Entrez NP_054798. El análisis de secuencia predijo que la proteína KLF15 de 416 aminoácidos, con una identidad del 84 % con la proteína Klf15 de rata, contiene

tres motivos de dedos de zinc en su extremo C-terminal, tramos ricos en serina en el extremo N-terminal y un segmento central rico en prolina. KLF15, un factor similar a Krueppel enriquecido en riñón, es un activador transcripcional que se une al promotor CLCNKA. KLF15, una proteína nuclear, se expresa principalmente en hígado, corazón, músculo esquelético y riñón, pero no se detecta en tejido linfoide ni médula ósea. KLF15 es un importante regulador de GLUT4 tanto en tejido adiposo como muscular.

Área de Investigación

-

Datos de Imagen



Análisis de transferencia Western utilizando mAb de ratón KLF15 contra lisado de células HepG2 (1) y SMMC-7721 (2).