

Nombre del Producto: Anticuerpo monoclonal de ratón APOL1**Nº de Catálogo: AMM80712**

Solo para uso en investigación.

Resumen

Descripción	Anticuerpo monoclonal de ratón
Huésped	Ratón
Aplicación	WB,ELISA
Reactividad	Humano
Conjugación	No conjugado
Modificación	Sin modificar
Isotipo	Mouse IgG1
Clonalidad	Monoclonal
Formato	Líquido
Concentración	1 mg/ml
Almacenamiento	Hacer alícuotas y almacenar a -20°C (válido por 12 meses). Evitar ciclos de congelación/descongelación.
Envío	Bolsas de hielo
Tampon	PBS que contiene 0,03% de azida sódica.
Purificación	Purificación por afinidad

Aplicación

Relación de Dilución	WB 1:500-1:2000,ELISA 1:5000-1:20000
Peso Molecular	44kDa

Información del Antígeno

Nombre del Gen	APOL1
Nombres Alternativos	APOL,APO-L, APOL- I
ID del Gen	8542.0
ID SwissProt	O14791
Inmunógeno	Fragmento recombinante purificado de APOL1 expresado en E. Coli.

Antecedentes

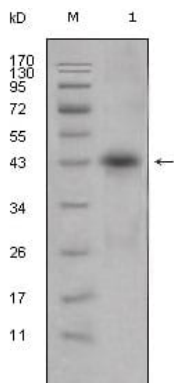
APOL1 (apolipoproteína L, 1), también conocida como APOL, APO-L, APOL-I. Proteína Entrez NP_001130012. Es una lipoproteína de alta densidad secretada de 395 aa que se une a la apolipoproteína A-I. Participa en la formación de la mayoría

de los ésteres de colesterol en plasma y promueve la salida de colesterol de las células. La familia de genes de la apolipoproteína L codifica seis proteínas altamente homólogas, denominadas apoL-I a -VI. Este miembro de la familia de la apolipoproteína L podría participar en el intercambio y transporte de lípidos en el organismo, así como en el transporte inverso de colesterol desde las células periféricas hasta el hígado. Se han encontrado diversas variantes de transcripción que codifican diferentes isoformas para este gen.

Área de Investigación

-

Datos de Imagen



Análisis de transferencia Western utilizando mAb de ratón APOL1 contra plasma humano (1).