

Nombre del Producto: Anticuerpo monoclonal de ratón PEG10**Nº de Catálogo: AMM80704**

Solo para uso en investigación.

Resumen

Descripción	Anticuerpo monoclonal de ratón
Huésped	Ratón
Aplicación	IHC,ICC,ELISA
Reactividad	Humano
Conjugación	No conjugado
Modificación	Sin modificar
Isotipo	Mouse IgG1
Clonalidad	Monoclonal
Formato	Líquido
Concentración	1 mg/ml
Almacenamiento	Hacer alícuotas y almacenar a -20°C (válido por 12 meses). Evitar ciclos de congelación/descongelación.
Envío	Bolsas de hielo
Tampon	PBS que contiene 0,03% de azida sódica.
Purificación	Purificación por afinidad

Aplicación

Relación de Dilución	IHC 1:200-1:1000,ICC 1:200-1:1000,ELISA 1:5000-1:20000
Peso Molecular	-

Información del Antígeno

Nombre del Gen	PEG10
Nombres Alternativos	Edr; HB-1; Mar2; MEF3L; Mart2; RGAG3; KIAA1051
ID del Gen	23089.0
ID SwissProt	Q86TG7
Inmunógeno	Fragmento recombinante purificado de PEG10 (aa1-120) expresado en E. Coli.

Antecedentes

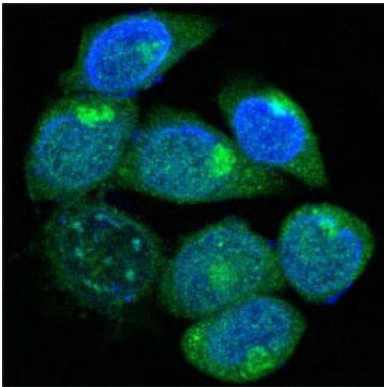
PEG10: expresión paterna 10. Este gen incluye dos marcos de lectura superpuestos del mismo transcrito que codifican isoformas distintas. La isoforma más corta presenta un motivo de dedo de zinc de tipo CCHC que contiene una secuencia

característica de las proteínas gag de la mayoría de los retrovirus y algunos retrotransposones, y funciona en parte mediante la interacción con miembros de la familia de receptores TGF-beta. La isoforma más larga presenta la secuencia consenso DSG del sitio activo del dominio de proteasa de las proteínas pol. La isoforma más larga es el resultado del desplazamiento del marco de lectura de la traducción -1, que también se observa en algunos retrovirus. La expresión de estas dos isoformas solo proviene del alelo paterno debido a la impronta. El aumento de la expresión génica (observado por un aumento en los niveles de ARNm) se asocia con carcinomas hepatocelulares.

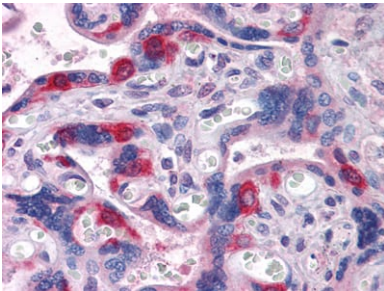
Área de Investigación

Apoptosis

Datos de Imagen



Análisis de inmunofluorescencia confocal de células HepG2 fijadas con metanol mediante mAb de ratón PEG10 (verde), que muestra localización citoplasmática. Azul: colorante fluorescente de ADN DRAQ5.



Análisis inmunohistoquímico de tejidos de placenta humana incluidos en parafina utilizando mAb de ratón PEG10