
Nombre del Producto: Anticuerpo monoclonal de ratón LAMB1**Nº de Catálogo: AMM80699**

Solo para uso en investigación.

Resumen

Descripción	Anticuerpo monoclonal de ratón
Huésped	Ratón
Aplicación	IHC,ELISA
Reactividad	Humano
Conjugación	No conjugado
Modificación	Sin modificar
Isotipo	Mouse IgG2a
Clonalidad	Monoclonal
Formato	Líquido
Concentración	1 mg/ml
Almacenamiento	Hacer alícuotas y almacenar a -20°C (válido por 12 meses). Evitar ciclos de congelación/descongelación.
Envío	Bolsas de hielo
Tampon	Anticuerpo purificado en PBS con azida sódica al 0,05%.
Purificación	Purificación por afinidad

Aplicación

Relación de Dilución	IHC 1:200-1:1000,ELISA 1:5000-1:20000
Peso Molecular	-

Información del Antígeno

Nombre del Gen	LAMB1
Nombres Alternativos	CLM; MGC142015
ID del Gen	3912.0
ID SwissProt	P07942
Inmunógeno	Fragmento recombinante purificado de LAMB1 (aa31-270) expresado en E. Coli.

Antecedentes

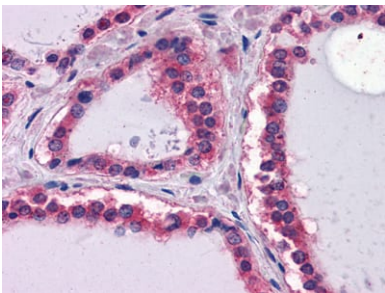
LAMB1: laminina beta 1. Las lamininas, una familia de glucoproteínas de la matriz extracelular, son el principal componente no colagenoso de las membranas basales. Se han implicado en una amplia variedad de procesos biológicos, como la adhesión

celular, la diferenciación, la migración, la señalización, el crecimiento de neuritas y la metástasis. Las lamininas se componen de tres cadenas no idénticas: laminina alfa, beta y gamma (anteriormente A, B1 y B2, respectivamente) y forman una estructura cruciforme compuesta por tres brazos cortos, cada uno formado por una cadena diferente, y un brazo largo compuesto por las tres cadenas. Cada cadena de laminina es una proteína multidominio codificada por un gen distinto. Se han descrito varias isoformas de cada cadena. Diferentes isómeros de cadena alfa, beta y gamma se combinan para dar lugar a diferentes isoformas heterotriméricas de la laminina que se designan con números arábigos en el orden de su descubrimiento, es decir, el heterotrímero alfa1beta1gamma1 es laminina 1. Las funciones biológicas de las diferentes cadenas y moléculas de trímero son en gran parte desconocidas, pero se ha demostrado que algunas de las cadenas difieren con respecto a su distribución tisular, presumiblemente reflejando diversas funciones in vivo. Este gen codifica la isoforma de cadena beta laminina, beta 1. La cadena beta 1 tiene 7 dominios estructuralmente distintos que comparte con otros isómeros de cadena beta. La región helicoidal C-terminal que contiene los dominios I y II está separada por el dominio alfa, los dominios III y V contienen varias repeticiones similares a EGF, y los dominios IV y VI tienen una conformación globular. La laminina beta 1 se expresa en la mayoría de los tejidos que producen membranas basales y es una de las tres cadenas que constituyen la laminina 1, la primera laminina aislada del tumor de Engelbreth-Holm-Swarm (EHS). Se identificó una secuencia en la cadena beta 1 que participa en la adhesión celular, la quimiotaxis y la unión al receptor de laminina, y se demostró que tiene la capacidad de inhibir la metástasis.

Área de Investigación

Vía de señalización PI3K-Akt

Datos de Imagen



Análisis inmunohistoquímico de tejidos tiroideos humanos incluidos en parafina utilizando mAb de ratón LAMB1