

**Nombre del Producto: Anticuerpo monoclonal de ratón SYT1****Nº de Catálogo: AMM80698**

Solo para uso en investigación.

**Resumen**

|                       |   |
|-----------------------|---|
| <b>Descripción</b>    | Anticuerpo monoclonal de ratón  |
| <b>Huésped</b>        | Ratón   |
| <b>Aplicación</b>     | WB,IHC,ELISA,FC   |
| <b>Reactividad</b>    | Humano, Ratón, Rata, Conejo   |
| <b>Conjugación</b>    | No conjugado  |
| <b>Modificación</b>   | Sin modificar   |
| <b>Isotipo</b>        | Mouse IgG1  |
| <b>Clonalidad</b>     | Monoclonal  |
| <b>Formato</b>        | Líquido   |
| <b>Concentración</b>  | 1 mg/ml   |
| <b>Almacenamiento</b> | Hacer alícuotas y almacenar a -20°C (válido por 12 meses). Evitar ciclos de congelación/descongelación. |
| <b>Envío</b>          | Bolsas de hielo   |
| <b>Tampon</b>         | PBS que contiene 0,03% de azida sódica.   |
| <b>Purificación</b>   | Purificación por afinidad   |

**Aplicación**

|                             |  |
|-----------------------------|--|
| <b>Relación de Dilución</b> | WB 1:500-1:2000,IHC 1:200-1:1000,ELISA 1:5000-1:20000,FC 1:200-1:400 |
| <b>Peso Molecular</b>       | 40kDa  |

**Información del Antígeno**

|                             |   |
|-----------------------------|---|
| <b>Nombre del Gen</b>       | SYT1  |
| <b>Nombres Alternativos</b> | P65; SYT; SVP65; DKFZp781D2042                                  |
| <b>ID del Gen</b>           | 6857.0  |
| <b>ID SwissProt</b>         | P21579  |
| <b>Inmunógeno</b>           | Fragmento recombinante purificado de SYT1 expresado en E. Coli. |

**Antecedentes**

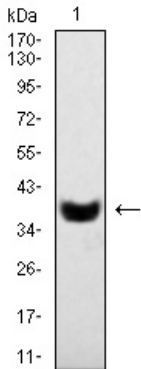
SYT1: sinaptotagmina I. Las sinaptotagminas son proteínas integrales de la membrana de las vesículas sinápticas, que se cree que actúan como sensores de Ca(2+) en el proceso de tráfico vesicular y exocitosis. La unión del calcio a la sinaptotagmina I

participa en la liberación de neurotransmisores en la sinapsis.

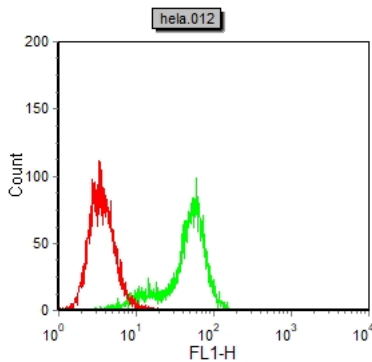
## Área de Investigación

-

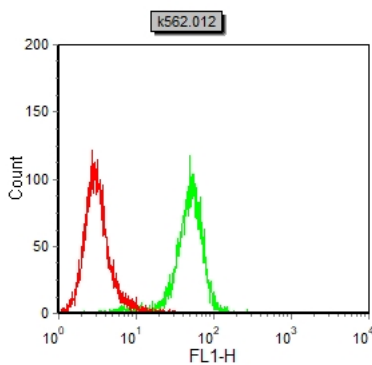
## Datos de Imagen



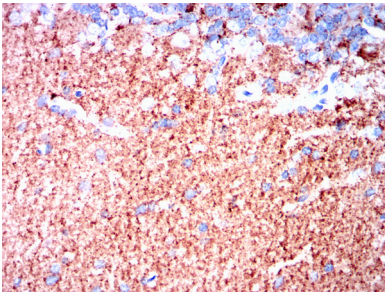
Análisis de transferencia Western utilizando mAb de ratón SYT1 contra lisado de tejido cerebral de ratón.



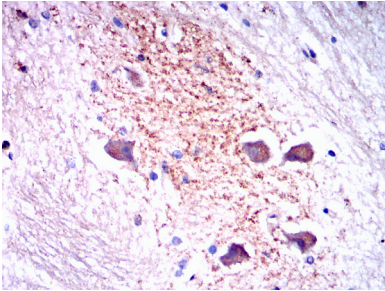
Análisis citométrico de flujo de células hela utilizando mAb de ratón SYT1 (verde) y control negativo (rojo).



Análisis citométrico de flujo de células k562 utilizando mAb de ratón SYT1 (verde) y control negativo (rojo).



Análisis inmunohistoquímico de tejido cerebral de rata incluido en parafina utilizando mAb de ratón SYT1 con tinción DAB.



Análisis inmunohistoquímico de tejido cerebral humano incluido en parafina utilizando mAb de ratón SYT1 con tinción DAB.