

## Nombre del Producto: Anticuerpo monoclonal de ratón citoqueratina 8

### Nº de Catálogo: AMM80693

Solo para uso en investigación.

## Resumen

<b>Descripción</b>	Anticuerpo monoclonal de ratón
<b>Huésped</b>	Ratón
<b>Aplicación</b>	WB,IHC,ICC,ELISA
<b>Reactividad</b>	Humano
<b>Conjugación</b>	No conjugado
<b>Modificación</b>	Sin modificar
<b>Isotipo</b>	Mouse IgG1
<b>Clonalidad</b>	Monoclonal
<b>Formato</b>	Líquido
<b>Concentración</b>	1 mg/ml
<b>Almacenamiento</b>	Hacer alícuotas y almacenar a -20°C (válido por 12 meses). Evitar ciclos de congelación/descongelación.
<b>Envío</b>	Bolsas de hielo
<b>Tampon</b>	PBS que contiene 0,03% de azida sódica.
<b>Purificación</b>	Purificación por afinidad

## Aplicación

<b>Relación de Dilución</b>	WB 1:500-1:2000,IHC 1:200-1:1000,ICC 1:200-1:1000,ELISA 1:5000-1:20000
<b>Peso Molecular</b>	54kDa

## Información del Antígeno

<b>Nombre del Gen</b>	Cytokeratin 8
<b>Nombres Alternativos</b>	CK8; CYK8; K2C8; KRT8
<b>ID del Gen</b>	3856.0
<b>ID SwissProt</b>	P05787
<b>Inmunógeno</b>	Fragmento recombinante purificado de citoqueratina humana (aa391-483) expresada en E. Coli.

## Antecedentes

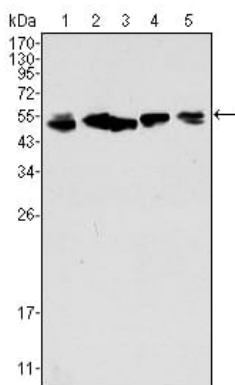
Citoqueratina 8, también conocida como CK8, KRT8, K8. Proteína Entrez NP\_002264. Pertenece a la familia de las queratinas

tipo II. Las queratinas tipo I y tipo II se heteropolimerizan para formar filamentos de tamaño intermedio en el citoplasma de las células epiteliales. Normalmente dimeriza con la queratina 18 para formar un filamento intermedio en células epiteliales monocapa simples. Esta proteína contribuye al mantenimiento de la integridad estructural celular y también participa en la transducción de señales y la diferenciación celular. Las mutaciones en este gen causan cirrosis criptogénica.

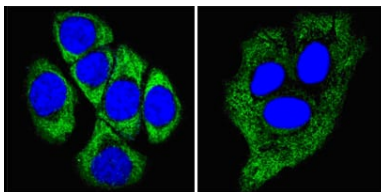
## Área de Investigación

-

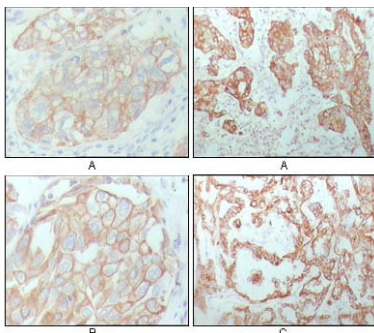
## Datos de Imagen



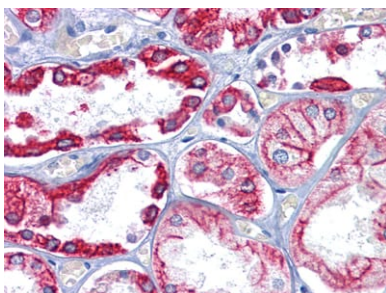
Análisis de transferencia Western utilizando mAb de ratón CK8 contra lisado de células A549 (1), HeLa (2), MCF-7 (3), A431 (4) y HepG2 (5).



Análisis de inmunofluorescencia confocal de células ECA109 fijadas con metanol (izquierda) y células HepG2 (derecha) utilizando el anticuerpo monoclonal CK8 de ratón (verde), que muestra la localización citoplasmática. Azul: colorante fluorescente de ADN DRAQ5.



Análisis inmunohistoquímico de carcinoma de mama humano incluido en parafina (A), cáncer de pulmón (B) y tejido de cáncer de ovario (C), que muestra la localización citoplasmática y de membrana con tinción DAB usando mAb CK8 de ratón.



Análisis inmunohistoquímico de tejidos renales humanos incluidos en parafina utilizando mAb CK8 de ratón