

---

**Nombre del Producto: Anticuerpo monoclonal de ratón contra albúmina humana****Nº de Catálogo: AMM80686**

Solo para uso en investigación.

**Resumen**

<b>Descripción</b>	Anticuerpo monoclonal de ratón
<b>Huésped</b>	Ratón
<b>Aplicación</b>	WB,ELISA
<b>Reactividad</b>	Humano
<b>Conjugación</b>	No conjugado
<b>Modificación</b>	Sin modificar
<b>Isotipo</b>	Mouse IgG1
<b>Clonalidad</b>	Monoclonal
<b>Formato</b>	Líquido
<b>Concentración</b>	1 mg/ml
<b>Almacenamiento</b>	Hacer alícuotas y almacenar a -20°C (válido por 12 meses). Evitar ciclos de congelación/descongelación.
<b>Envío</b>	Bolsas de hielo
<b>Tampon</b>	Anticuerpo purificado en PBS con azida sódica al 0,05%.
<b>Purificación</b>	Purificación por afinidad

**Aplicación**

<b>Relación de Dilución</b>	WB 1:500-1:2000,ELISA 1:5000-1:20000
<b>Peso Molecular</b>	69kDa

**Información del Antígeno**

<b>Nombre del Gen</b>	human Albumin
<b>Nombres Alternativos</b>	PRO0883; PRO0903; PRO1341
<b>ID del Gen</b>	213.0
<b>ID SwissProt</b>	P02768
<b>Inmunógeno</b>	Albúmina sérica humana.

**Antecedentes**

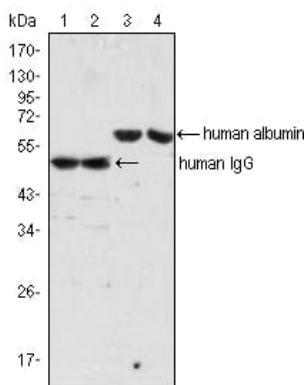
La albúmina es una proteína monomérica soluble que constituye aproximadamente la mitad de las proteínas del suero sanguíneo. Actúa principalmente como proteína transportadora de esteroides, ácidos grasos y hormonas tiroideas, y

contribuye a la estabilización del volumen del líquido extracelular. Es una proteína sérica globular no glicosilada con un peso molecular de 65.000. Se sintetiza en el hígado como preproalbúmina, que contiene un péptido N-terminal que se elimina antes de que la proteína naciente se libere del retículo endoplasmático rugoso. El producto, la proalbúmina, se escinde a su vez en las vesículas de Golgi para producir la albúmina secretada.

## Área de Investigación

-

## Datos de Imagen



Análisis de transferencia Western utilizando mAb de albúmina humana de ratón (carril 3, 4) y mAb de IgG humana de ratón (carril 1, 2) contra suero humano (carril 1, 3) y plasma (carril 2, 4).