

**Nombre del Producto: Anticuerpo monoclonal de ratón NCOR1****Nº de Catálogo: AMM80683**

Solo para uso en investigación.

**Resumen**

<b>Descripción</b>	Anticuerpo monoclonal de ratón
<b>Huésped</b>	Ratón
<b>Aplicación</b>	IHC,ELISA
<b>Reactividad</b>	Humano
<b>Conjugación</b>	No conjugado
<b>Modificación</b>	Sin modificar
<b>Isotipo</b>	Mouse IgG1
<b>Clonalidad</b>	Monoclonal
<b>Formato</b>	Líquido
<b>Concentración</b>	1 mg/ml
<b>Almacenamiento</b>	Hacer alícuotas y almacenar a -20°C (válido por 12 meses). Evitar ciclos de congelación/descongelación.
<b>Envío</b>	Bolsas de hielo
<b>Tampon</b>	Anticuerpo purificado en PBS con azida sódica al 0,05%.
<b>Purificación</b>	Purificación por afinidad

**Aplicación**

<b>Relación de Dilución</b>	IHC 1:200-1:1000,ELISA 1:5000-1:20000
<b>Peso Molecular</b>	-

**Información del Antígeno**

<b>Nombre del Gen</b>	NCOR1
<b>Nombres Alternativos</b>	N-CoR; TRAC1; hN-CoR
<b>ID del Gen</b>	9611.0
<b>ID SwissProt</b>	O75376
<b>Inmunógeno</b>	Fragmento recombinante purificado de NCOR1 (aa1-192) expresado en E. Coli.

**Antecedentes**

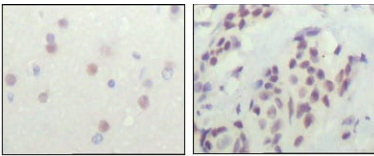
NCOR1: Correpresor del receptor nuclear 1. Este gen codifica una proteína que media la represión transcripcional independiente de ligando de los receptores de la hormona tiroidea y del ácido retinoico, promoviendo la condensación de la

cromatina e impidiendo el acceso a la maquinaria transcripcional. Forma parte de un complejo que también incluye histonas desacetilasas y reguladores transcripcionales similares a la proteína de levadura Sin3p. Este gen se localiza entre las regiones críticas de los síndromes de Charcot-Marie-Tooth y Smith-Magenis en el cromosoma 17. Se ha descrito una variante de transcripción con empalme alternativo, pero no se ha determinado su secuencia completa.

## Área de Investigación

-

## Datos de Imagen



Análisis inmunohistoquímico de tejido cerebral humano incluido en parafina (izquierda) y de carcinoma mamario (derecha), que muestra la ubicación nuclear con tinción DAB utilizando mAb de ratón NCOR1.