

**Nombre del Producto: Anticuerpo monoclonal de ratón ETV4****Nº de Catálogo: AMM80666**

Solo para uso en investigación.

**Resumen**

<b>Descripción</b>	Anticuerpo monoclonal de ratón
<b>Huésped</b>	Ratón
<b>Aplicación</b>	ELISA,FC
<b>Reactividad</b>	Humano, Ratón
<b>Conjugación</b>	No conjugado
<b>Modificación</b>	Sin modificar
<b>Isotipo</b>	Mouse IgG1
<b>Clonalidad</b>	Monoclonal
<b>Formato</b>	Líquido
<b>Concentración</b>	1 mg/ml
<b>Almacenamiento</b>	Hacer alícuotas y almacenar a -20°C (válido por 12 meses). Evitar ciclos de congelación/descongelación.
<b>Envío</b>	Bolsas de hielo
<b>Tampon</b>	Anticuerpo purificado en PBS con azida sódica al 0,05%.
<b>Purificación</b>	Purificación por afinidad

**Aplicación**

<b>Relación de Dilución</b>	ELISA 1:5000-1:20000,FC 1:200-1:400
<b>Peso Molecular</b>	54kDa

**Información del Antígeno**

<b>Nombre del Gen</b>	ETV4
<b>Nombres Alternativos</b>	HGK; NIK; PEA3
<b>ID del Gen</b>	2118.0
<b>ID SwissProt</b>	P43268
<b>Inmunógeno</b>	Fragmento recombinante purificado de ETV4 humano (aa50-109) expresado en E. Coli.

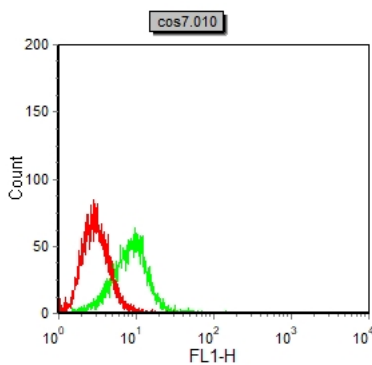
**Antecedentes**

ETV4: gen variante ets 4 (proteína de unión al potenciador E1A, E1AF), también conocido como PEA3. Se sabe que varios miembros de la familia de genes Ets codifican proteínas de unión al ADN específicas de secuencia. Estos incluyen PU.1 de ratón,

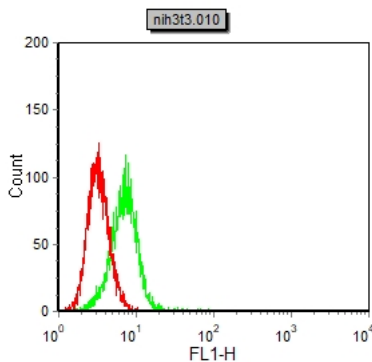
Ets-1 de ratón y humano, E74 de *Drosophila*, Ets-2 de pollo y humano, y GABP-a de rata. Cada una de estas proteínas reconoce motivos similares en el ADN que comparten un elemento 5'-GGAA-3' ubicado centralmente. Por ejemplo, PEA3 se une al motivo 5'-AGGAAG-3' (el motivo PEA-3), pero no se une a la secuencia 5'-AGGAAC-3', reconocida por PU.1, aunque PU.1 se une igualmente bien a ambas secuencias. Parece que todas las proteínas Ets reconocen la misma secuencia central, pero que cada proteína interactúa con secuencias únicas que flanquean este núcleo. PEA3 se expresa en niveles fácilmente detectables en células de origen epitelial y fibroblástico, pero no se expresa en células hematopoyéticas. Esto contrasta con otros miembros de la familia de genes Ets, como Ets-1, Ets-2 y Fli-1, cada uno de los cuales se expresa principalmente en células de origen hematopoyético.

## Área de Investigación

## Datos de Imagen



Análisis citométrico de flujo de células hela utilizando mAb de ratón ETV4 (verde) y control negativo (rojo).



Análisis citométrico de flujo de células NIH3T3 utilizando mAb de ratón ETV4 (verde) y control negativo (rojo).