

---

**Nombre del Producto: Anticuerpo monoclonal de ratón YES1****Nº de Catálogo: AMM80631**

Solo para uso en investigación.

**Resumen**

<b>Descripción</b>	Anticuerpo monoclonal de ratón
<b>Huésped</b>	Ratón
<b>Aplicación</b>	WB,ICC,ELISA,FC
<b>Reactividad</b>	Humano
<b>Conjugación</b>	No conjugado
<b>Modificación</b>	Sin modificar
<b>Isotipo</b>	Mouse IgG1
<b>Clonalidad</b>	Monoclonal
<b>Formato</b>	Líquido
<b>Concentración</b>	1 mg/ml
<b>Almacenamiento</b>	Hacer alícuotas y almacenar a -20°C (válido por 12 meses). Evitar ciclos de congelación/descongelación.
<b>Envío</b>	Bolsas de hielo
<b>Tampon</b>	PBS que contiene 0,03% de azida sódica.
<b>Purificación</b>	Purificación por afinidad

**Aplicación**

<b>Relación de Dilución</b>	WB 1:500-1:2000,ICC 1:50-1:200,ELISA 1:5000-1:20000,FC 1:200-1:400
<b>Peso Molecular</b>	Calculated MW: 61 kDa; Observed MW: 61 kDa

**Información del Antígeno**

<b>Nombre del Gen</b>	YES1
<b>Nombres Alternativos</b>	Yes; c-yes; HsT441; P61-YES; YES1
<b>ID del Gen</b>	7525.0
<b>ID SwissProt</b>	P07947
<b>Inmunógeno</b>	Fragmento recombinante purificado de YES (aa10-193) expresado en E. Coli.

**Antecedentes**

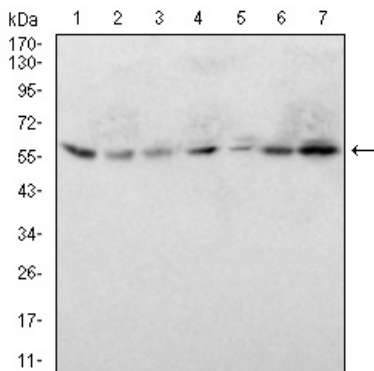
YES1, v-yes-1, homólogo 1 del oncogén viral del sarcoma de Yamaguchi. Este gen es el homólogo celular del oncogén del virus del sarcoma de Yamaguchi. La proteína codificada posee actividad tirosina quinasa y pertenece a la familia de proteínas src.

Este gen se encuentra muy cerca del gen de la timidilato sintasa en el cromosoma 18, y se ha encontrado un pseudogén correspondiente en el cromosoma 22.

## Área de Investigación

Vía de señalización Jak-STAT

## Datos de Imagen



Análisis de transferencia Western con mAb de ratón YES1 contra Raw264.7(1), Jurkat (2), PC-12(3), Jurkat (4), Hela(5), HepG2(6), K652(7)